



OHJ ARTICE

OHJ ARTICE

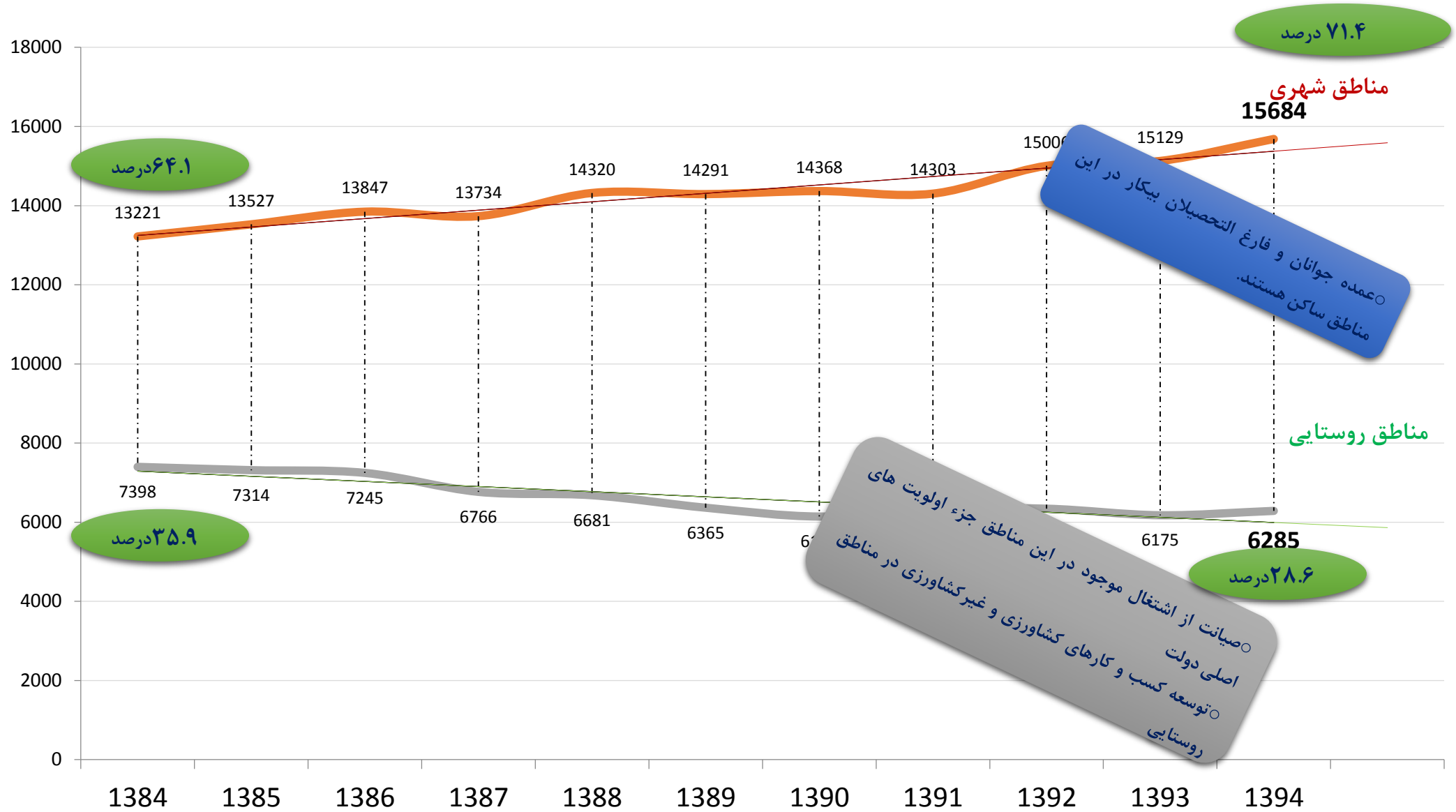


برنامه اشتغال فراگیر؛

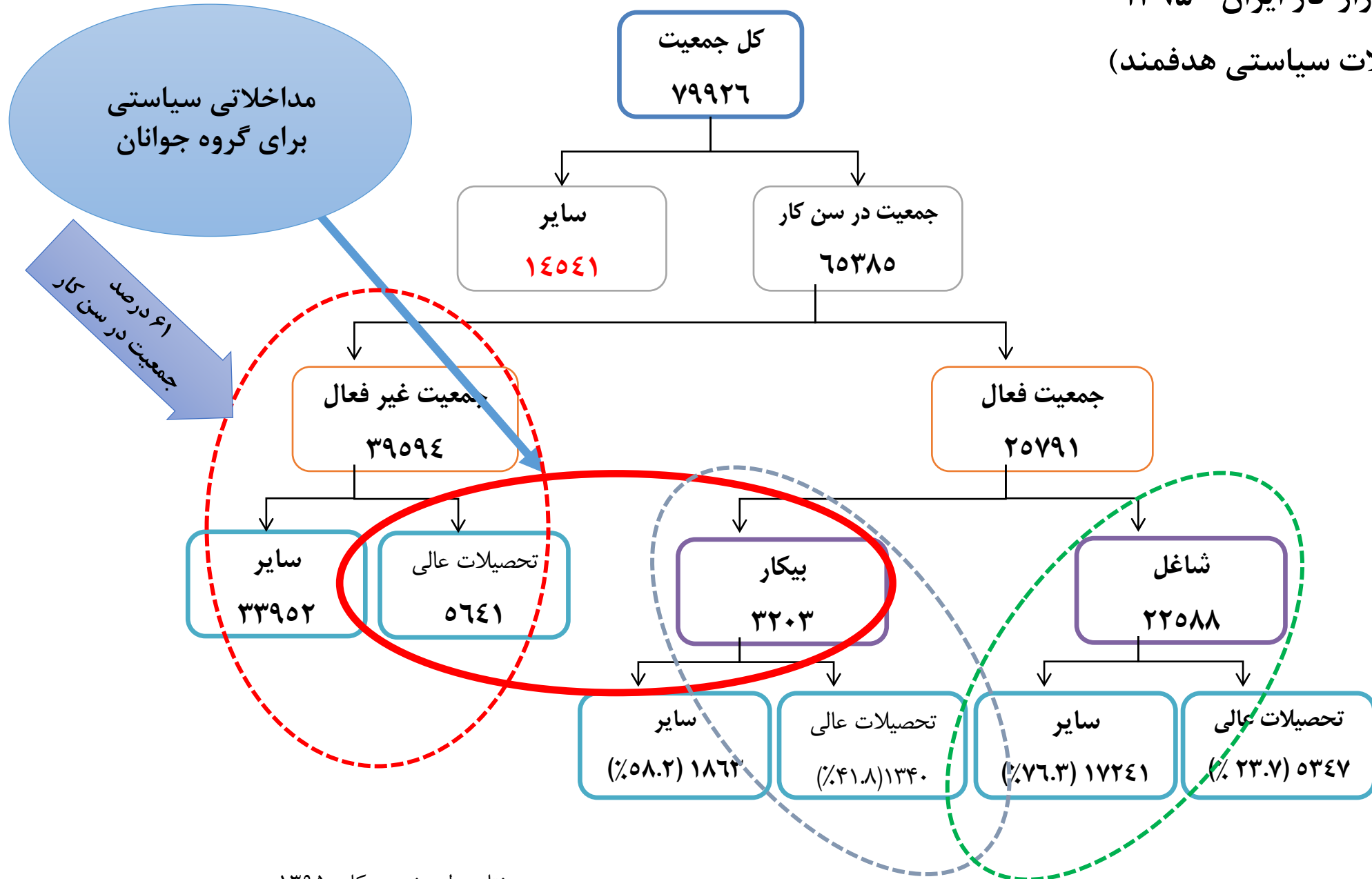
تبصره ۱۸ قانون بودجه و اشتغال روستایی

دی ماه ۱۳۹۶

توزیع شاغلین بر اساس مناطق شهری و روستایی



نمای کلی از بازار کار ایران - ۱۳۹۵
(از منظر مداخلات سیاستی هدفمند)



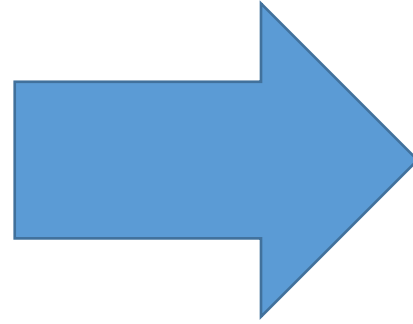
Employment Growth

<p>I</p> <p>High growth of employment and low growth of output (growth-less jobs) (jobless growth)</p>	<p>IV</p> <p>High growth of output and of employment (employment-intensive growth)</p>
<p>II</p> <p>Low growth of output and of employment</p>	<p>III</p> <p>High growth of output and with low growth of employment (Jobless growth)</p>

Output Growth

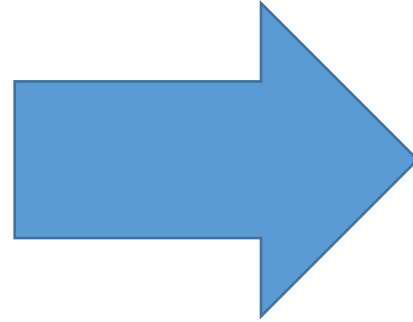
برنامه ششم توسعه و سیاست گذاری اشتغال

کسب و کارها و
رسته ها



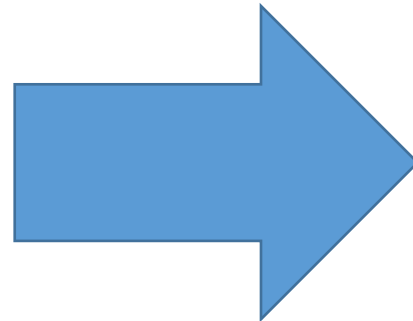
فعالیت های دانش
بنیانی

تقویت سرمایه
انسانی



مهارت آموزی

مشاغل
حمایتی



مشاغل خانگی

Contribution of production factor

$$(Labor) = \frac{W_i * L}{Production}$$

انتقال دهنده منافع
کار به درآمد و رفاه
خانوار

ترجیحات عامل کار به
جای سایر عوامل

متعادل کننده عامل کار در تولید

تغییر و اصلاح دستمزد
مبثنی بر سرمایه انسانی
و بهره وری

سیاست های
کار شایسته

تغییر و اصلاح استراتژی در بازار
کار و اشتغال

سیاست های
اشتغال پذیری

بهبود سرمایه انسانی کشور

سیاست های
اشتغال زایی

بهبود ایجاد اشتغال کشور

ابزارهای نظام حکمرانی در کسب و کار و اشتغال

نوع تعامل

دولت-بخش خصوصی

ابزار

- قرارداد با پیمانکار
- قرارداد با مشاور
- پرداخت وام
- ارائه مجوز

موجود در کشور



بخش خصوصی - بخش خصوصی

- مداخلات توسعه ای
- نهادسازی
- ظرفیت سازی
- Match-making
- تامین مالی اختصاصی
- ...

نیاز به ایجاد

با توجه به هدف گذاری ایجاد فرصت‌های شغلی
سه رویکرد همزمان دولت برای بهبود بازار کار در
بخش‌های اقتصادی برای سال ۱۳۹۶:

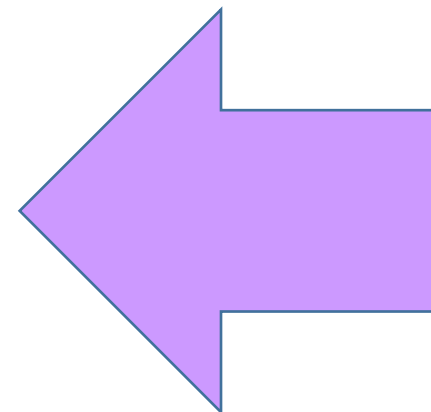
الف- حفظ و صیانت از اشتغال موجود

ب- افزایش اشتغال برای بکارگیری نیروی کار غیر

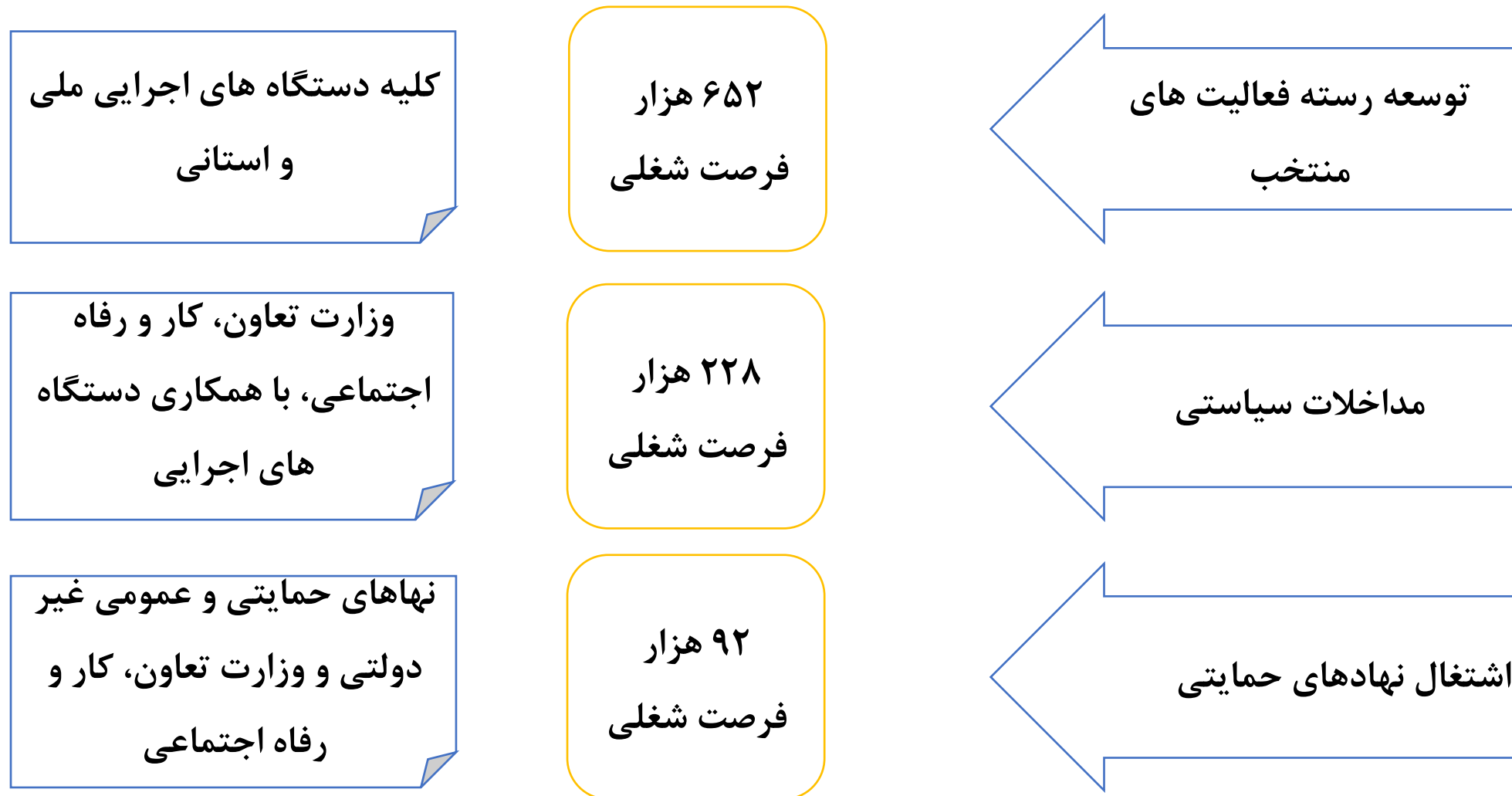
ماهر و نیمه ماهر

ج- افزایش اشتغال برای بکارگیری نیروی کار ماهر

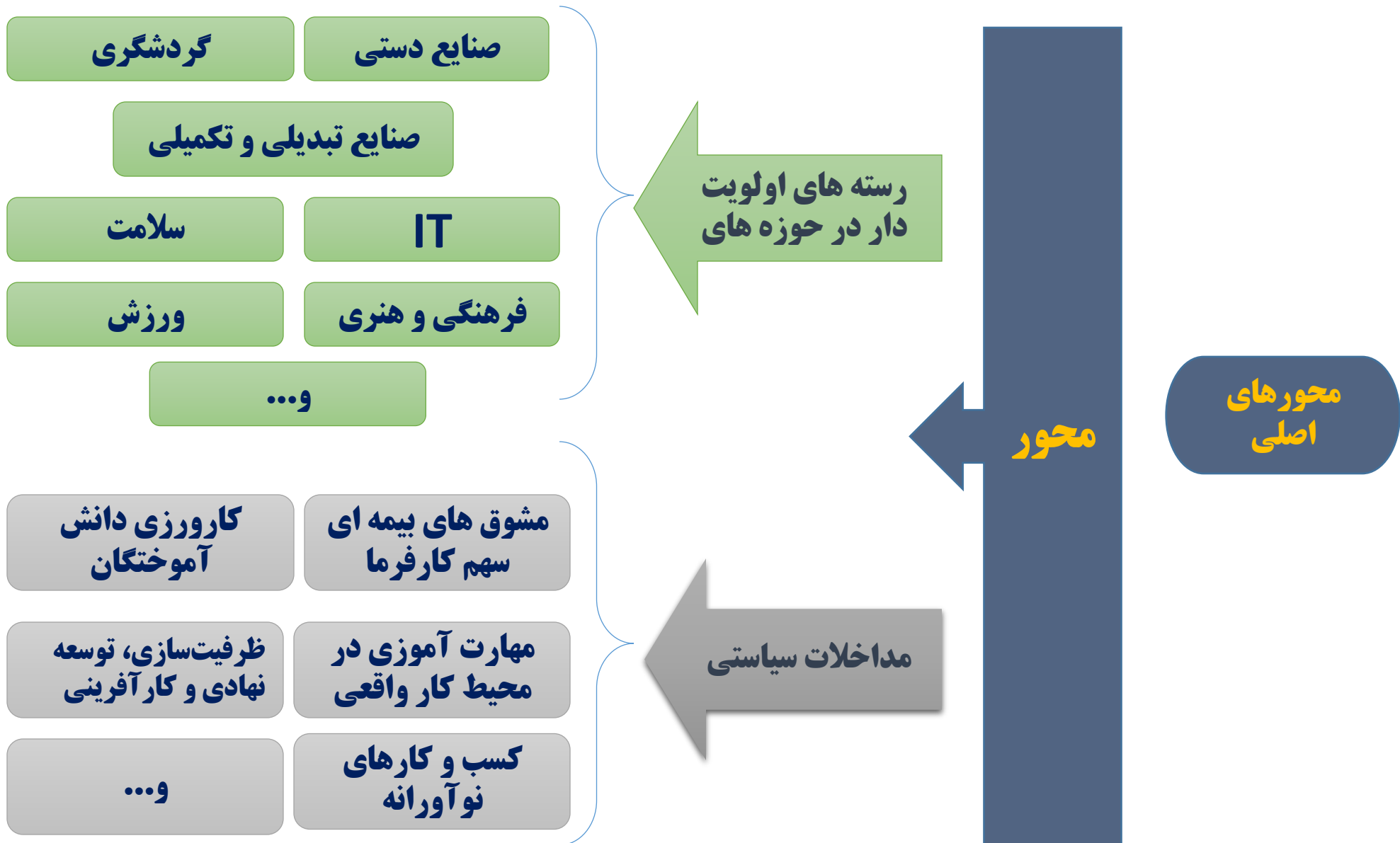
(که عمدتاً دانش آموخته دانشگاهی هستند)



محورهای برنامه اشتغال فراگیر



برنامه ها و اقدامات در سال ۱۳۹۶



برنامه ها و اقدامات در سال ۱۳۹۶

طرح هم افزایی نهادهای حمایتی و عمومی غیردولتی در ایجاد اشتغال در گروه های هدف (ایثارگران و فرزندان شاهد و...)

طرح توسعه فرصت های شغلی گروه های آسیب پذیر (به ویژه اقشار معلولین و زنان سرپرست خانوار)

طرح ساماندهی و حمایت از مشاغل خانگی و محلی

طرح توسعه اشتغال عمومی در مناطق زلزله زده و محروم

اجرای گسترده طرح تامین مالی خرد با رویکرد بانکداری پیوندی

**اشتغال های
خرد و حمایتی**

رسته های منتخب قابل توسعه در سطح ملی

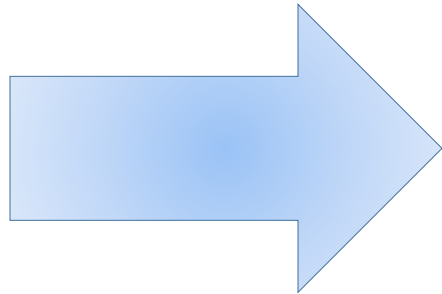
ردیف	بخش های اقتصادی	رسته های منتخب و اولویت دار
۱	کشاورزی، دامداری و ماهیگیری	فرآورده های لبنی - فرآوری و پرورش طیور- فرآورده های دامی(گوشت، طیور)- فرآورده ها و محصولات آردی - زعفران و گیاهان دارویی- زنبورداری - شیلات، آبزیان و صیادی- تولید و فرآوری و بسته بندی خرما- دامپروری (پرورش و اصلاح نژاد دام سبک و سنگین)- کشت گلخانه ای -پرورش و فرآوری مرغ گوشتی -پرورش و اصلاح نژاد دام- تولید و فرآوری پسته و خشکبار -شالیکوبی- کشت و فرآوری زیتون- کشت و فرآوری چای- کشت و فرآوری صیفی جات- کشت و فرآوری مرکبات
۲	معدن و صنایع معدنی	تجهیزات استخراج معدنی(زغال سنگ و سنگ ساختمانی)- تولید محصولات ریخته گری آهن و فولاد(سرب، روی و مس)- استخراج و فرآوری مواد معدن (گچ، سنگ آهن، شن و ماسه)-
۳	صنعت	صنایع تبدیلی و تکمیلی کشاورزی- منسوجات و پوشاک- کفش و مصنوعات چرمی- قطعات خودرو- صنایع غذایی و تبدیلی- سوهان - مبلمان و مصنوعات چوبی- مصنوعات چرمی- قطعه سازی و مجموعه سازی- تولید محصولات پلاستیکی- صنایع پایین دست پتروشیمی(رنگ ساختمانی، و فرآورده های پلاستیکی)- صنایع برق و قطعات الکتریکی- کفش ماشینی و دمپایی- الیاف مصنوعی و عایق های رطوبتی- صنایع شیرینی سنتی، قند و نبات
۴	بازرگانی و حمل و نقل	بازرگانی و پخش و لجستیک و انبارداری- خدمات حمل و نقل باری و مسافری- خدمات بازرگانی و بازاریابی
۵	خدمات گردشگری و صنایع دستی	گردشگری سلامت - فرش دستبافت و دستبافته ها- صنایع دستی- گردشگری(بومگردی و طبیعی و...)- ساخت زیور آلات طلا و جواهر- جواهرات و سنگ های قیمتی- اسکان و پذیرایی مسافرتی زوار- کاشی و سفال
۶	ارتباطات و فناوری اطلاعات	فناوری اطلاعات
۷	خدمات سلامت و تربیت بدنی	خدمات ورزشی- خدمات سلامت و پزشکی
۸	خدمات فرهنگی و هنری	چاپ و نشر و خدمات بسته بندی، خدمات هنری و فرهنگی
۹	محیط زیست و انرژی	مدیریت انرژی
۱۰	سایر خدمات	خدمات شهری(اجتماعی و سرگرمی)- خدمات فنی و مهندسی و مشاوره ای از جمله کشاورزی

اشتغال روستایی

منابع اجرای قانون حمایت از ایجاد اشتغال پایدار مناطق روستایی و عشایری

با هدف ایجاد 380 هزار فرصت شغلی در مناطق روستایی مطابق برنامه ششم توسعه

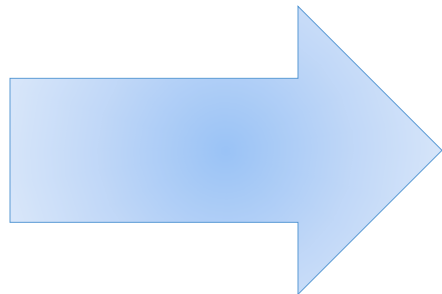
صندوق توسعه ملی



۱.۵ میلیارد دلار



موسسه عامل



معادل ریالی سپرده گذاری صندوق

۵۰ درصد
برای سال
۱۳۹۶

تقریبا ۱۲۰ هزار
میلیارد ریال

نظارت کننده

سازمان برنامه
و بودجه

هماهنگ کننده

کارگروه
اشتغال استان

کارگروه ملی

بازیگران اصلی

برنامه تسهیلات

اشتغال روستایی

اجراء کننده

موسسات
عامل

دستگاه بخشی
و استانی

متقاضیان
بخش های
خصوصی و
تعاونی

تعیین سهم موسسات عامل در مرحله اول (۳۰ هزار میلیارد ریال)

۱۵ هزار میلیارد
ریال منابع
صندوق توسعه
ملی

۷۵۰۰ میلیارد ریال

• بانک کشاورزی،

۲۵۰۰ میلیارد ریال

• پست بانک،

۲۵۰۰ میلیارد ریال

• بانک توسعه تعاون،

۲۵۰۰ میلیارد ریال

• صندوق کارآفرینی امید

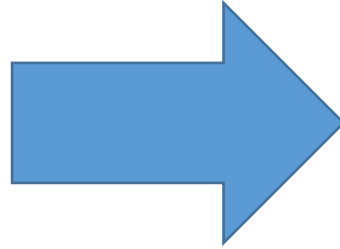
• صندوق حمایت از توسعه سرمایه‌گذاری در

بخش کشاورزی

۱۵ هزار میلیارد ریال منابع
موسسه عامل

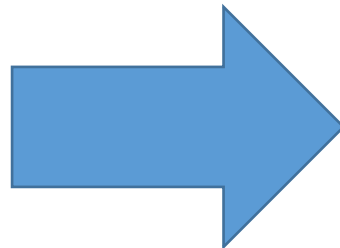
دامنه شمول آیین نامه

تسهیلات سرمایه
گذاری



- کشاورزی
- صنایع و معادن کوچک
- فعالیت های خدماتی و فناوری اطلاعات
- گردشگری، صنایع دستی و فرش دستباف و...
- فعالیت های دانش بنیان

سرمایه در گردش



■ واحدهای تولیدی مستقر در نواحی صنعتی روستایی
و شهرهای زیر ده هزار نفر جمعیت

تهیه برنامه اجرایی

۱- توسط دستگاه‌های بخشی

۲- منطبق با رسته فعالیت‌های اقتصادی اولویت‌دار آن بخش در برنامه اشتغال فراگیر

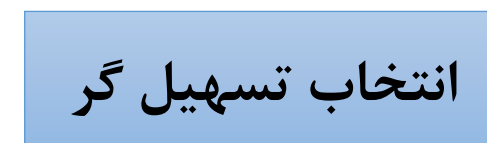
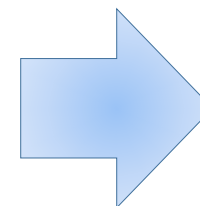
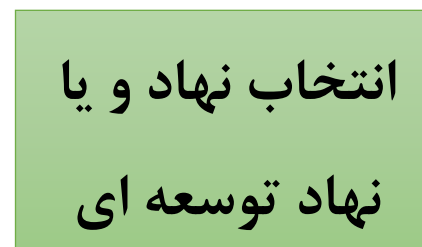
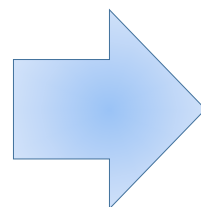
۳- مشتمل بر برش استانی، پیش‌بینی بازار مناسب محصولات، نیازسنجی برای آموزش، ترتیبات نهادی برای ایجاد و توسعه کسب و کار و نظارت عملیاتی

چارچوب برنامه اجرایی دستگاه بخشی

1. عنوان برنامه
2. ضرورت اجرای برنامه (هدف)
3. محورهای همکاری بین دستگاهی
 - ۱-۳- هماهنگی و توسعه رسته‌ها
 - ۲-۳- مداخلات سیاستی و توسعه نهادی (ایجاد، توسعه یا تغییر کارکرد نهادی)
 - ۳-۳- آموزش‌های مهارتی موردنیاز
۴. سازوکار اجرایی در سطح ملی، استان و شهرستان به تفکیک هر پروژه ذیل برنامه ملی دستگاه
۵. تکمیل فرم طرح‌های ذیل برنامه اشتغال روستایی
۶. اقدامات و مسؤولیت‌ها
7. جدول برش استانی (اشتغال و منابع مالی برای هر رسته)
8. نظارت عملیات اجرای برنامه (قبل، حین و بعد از اجرا)

مداخلات لازم برای اثربخشی اجرای قانون

پیاده‌سازی برنامه‌های
توسعه کسب و کار و
اشتغال



اجرای برنامه‌های ذیل توسط نهاد و یا نهادهای توسعه‌ای

مطالعه و مداخله

- تهیه اطلس ملی توسعه اشتغال روستایی
- مطالعه و تحلیل کسب و کار و اشتغال روستاهای هدف
- انتخاب تسهیل‌گران توسعه اشتغال روستایی و عشایری
- انتخاب رسته و حوزه مداخله؛
- پیاده‌سازی برنامه توسعه کسب و کار و اشتغال در حوزه زیرساختی و شکل‌دهی و تجاری‌سازی کسب و کارها
- ایجاد کلینیک‌های آموزشی لازم

آموزش و مشاوره

- آموزش مهارتی و کارآفرینی بومی و محلی برای مناطق هدف
- آموزش تسهیل‌گران توسعه اشتغال روستایی و عشایری
- ارائه خدمات مشاوره‌ای به متقاضیان و یا سرمایه‌گذاری و ایجاد کلینیک‌های آموزشی لازم
- ارائه آموزش‌های لازم به سرمایه‌گذاران، واحدهای اقتصادی در مناطق هدف

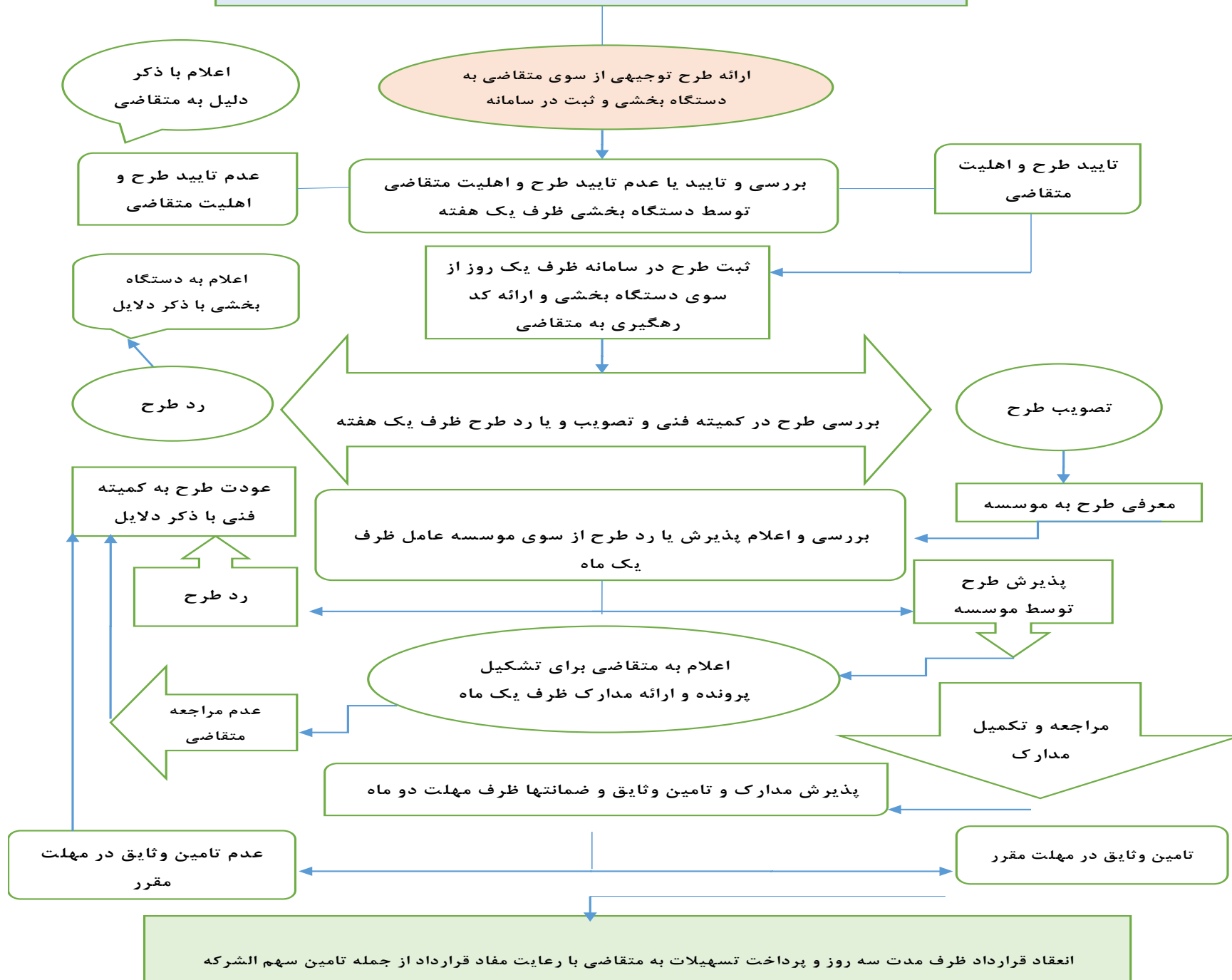
دانش فنی

- انتقال دانش فنی لازم به کسب و کارهای روستایی هدف

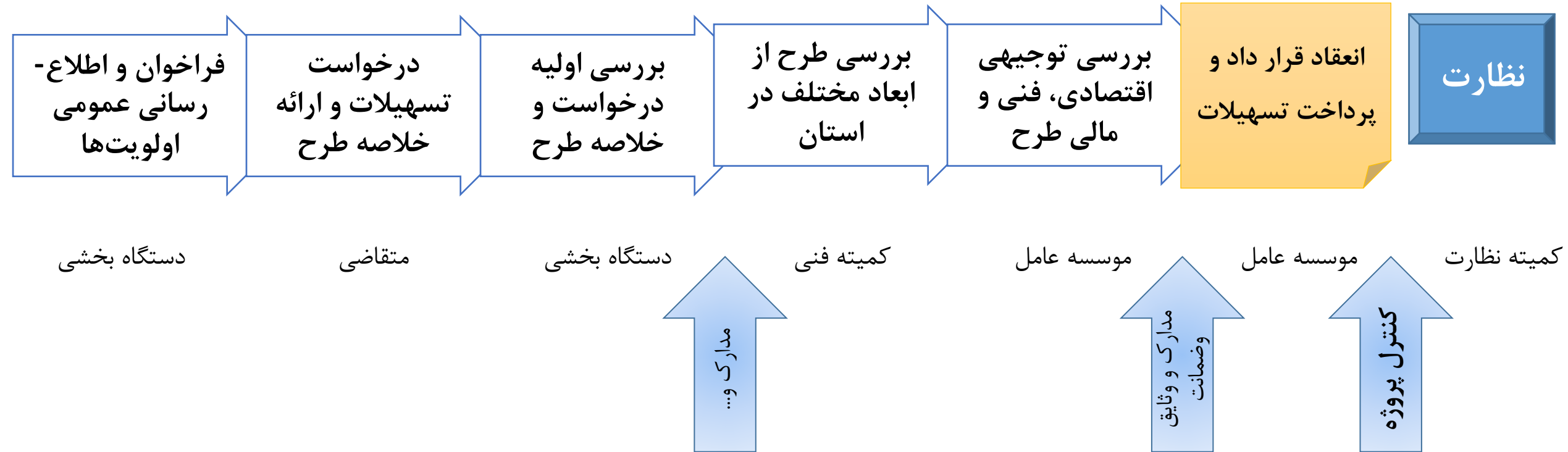
بازار

- هدایت متقاضیان و یا سرمایه‌گذاران
- شکل‌دهی و توسعه بازار- شرکت‌های پیش‌رو

خلاصه فرایند اعطای
تسهیلات به تفکیک
نقش آفرینان



خلاصه فرآیند پذیرش، بررسی و تصویب طرح‌ها



نرخ سود تسهیلات

نرخ	موضوع	نواحی و مناطق
۱۰ درصد	سرمایه در گردش	گردش واحدهای تولیدی مستقر در نواحی صنعتی روستایی و شهرهای با جمعیت زیر ده هزار نفر
۴ درصد	سرمایه گذاری	مناطق روستایی مرزی و عشایری مرزی
۶ درصد	سرمایه گذاری	مناطق روستاهای غیر مرزی و عشایری غیرمرزی

- تعیین دوره استفاده از تسهیلات مربوطه (مشارکت مدنی) حداکثر دوسال
- دوره تنفس حداکثر تا یک سال
- دوره فروش اقساطی حداکثر شش سال
- مجموع دوره تأمین مالی تسهیلات سرمایه در گردش برای حداکثر ۱۸ ماه

تسهیلات اعطایی به طرح‌های سرمایه‌گذاری مناطق هدف

ردیف	نوع اشتغال	سهم تسهیلات (درصد)	میزان وام (میلیون ریال)
۱	خویش‌فرمایی	۱۰	۲۰۰-۱۰۰
		۱۵	۱۰۰۰-۲۰۰
۲	کارفرمایی	۵۵	۲۵۰۰۰-۱۰۰۰
		۲۰	۱۵۰۰۰۰-۲۵۰۰۰
۳	کارکن	۱۵	۱۰۰۰۰-۲۰۰
		۲۰	۱۵۰۰۰۰-۲۵۰۰۰

- برخورد موسسه عامل با متقاضي در صورت عمل ننمودن به تعهدات خود
- تبديل به حال نمودن مجموع ديون متقاضي چنانچه تسهيلات اخذ شده براساس طرح توجيهي مصوب كارگروه در محل اجراي طرح هزينه نشده باشد
- ضرورت تايبید كارگروه ملی براي پرداخت تسهيلات به طرح های سرمایه گذاری بالای 25 ميليارد ريال
- ارسال طرحهای سرمایه گذاری با درخواست تسهيلات بیش از 2.5 ميليارد ريال به کمیته فنی استان جهت تصویب نهایی
- بهره مندي متقاضي از ظرفیت نهادهای خدمت مشاوره اي براي راهنمایی در فرایند تسهيلات(ممنوعیت پرداخت حق الزحمه از منابع عمومي)
- ممنوعیت استفاده کارمندان دستگاه های اجرایی از تسهيلات موضوع این قانون

فرم های پیوست

- سهم تسهیلات پیش بینی شده به تفکیک استان ها
- چارچوب برنامه اجرایی دستگاه بخشی
- فرم اطلاعات متقاضی
- نمونه فرم خلاصه طرح پیشنهادی از سوی متقاضی
- چک لیست مدارک مورد نیاز جهت دریافت تسهیلات
- خلاصه فرایند اعطای تسهیلات به تفکیک
- چک لیست فرآیند اعطای تسهیلات به تفکیک هر یک از عوامل در استان ها
- ضوابط نظارتی بر اجرای آیین نامه

تبصره ۱۸ قانون بودجه

ساز و کار اجرایی برنامه برای رسته‌های منتخب در سطح ملی و استانی

- تعیین و معرفی یک نفر به عنوان نماینده تام‌الاختیار به عنوان مجری طرح توسعه اشتغال در

رسته فعالیت منتخب

- ابلاغ شیوه‌نامه نحوه پیاده‌سازی، مطالعه و توسعه کسب و کار

- تکمیل فرم مشخصات کلی و تفصیلی رسته فعالیت‌های منتخب در بخش‌های اقتصادی

- تدوین بسته مداخلات سیاستی و حمایتی از رسته فعالیت‌های منتخب در بخش‌های اقتصادی

همراه با پهنه‌بندی منطقه‌ای و استانی

- تصویب بسته مداخلات سیاستی و حمایتی از رسته فعالیت‌های منتخب

توسعه رسته فعالیت های منتخب

- تحلیل سیستم کسب و کار رسته های منتخب و شناسایی نقاط مداخله توسط کارگزار رسته فعالیت منتخب
- ارائه طرح مداخله بنا به اقتضائات رسته فعالیت توسط کارگزار با مشارکت تشکل های خصوصی
- تصویب طرح مداخله هریک از رسته های منتخب توسط کمیته فنی
- ارائه طرح به کارگروه اشتغال استان جهت ارسال به کارگروه ملی
- تصویب طرح مداخله در کارگروه ملی و اعلام به استان
- ارائه مدارک و مستندات اجرایی طرح جهت تخصیص منابع مالی لازم برای انجام مداخلات و کنترل نظارت
- معرفی جهت تخصیص منابع از سوی کارگروه ملی به موسسه عامل
- اجرای فرآیند(نرم افزاری و سخت افزاری) ایجاد نهاد و مرکز و ... متناسب با وضعیت هر رسته منتخب
- کنترل پیشرفت کار و اعلام به کارگروه ملی

الف – مداخلات توسعه ای و
نهادی رسته های کسب و کار

نوع و شکل حمایت‌ها

حمایت‌های نهادی، آموزشی و اجرایی

ردیف	موضوع
۱	ایجاد و توسعه نهادهای تسهیل اتصال و حضور در زنجیره ارزش جهانی، منطقه ای و یا ملی در رسته های منتخب
۲	ایجاد یا توسعه نهادهای آموزشی تخصصی -مهارتی مورد نیاز رسته های منتخب ملی و استانی
۳	ظرفیت سازی برای حضور نیروی کار ایرانی در بازار کار بین المللی در قالب فرد یا شرکتهای فعال در تولید و عرضه کالا و خدمات (از جمله خدمات فنی و مهندسی)
۴	ایجاد و توسعه نهادها و تشکل های خصوصی و تعاونی توسعه کار آفرینی و نوآوری (مانند شتاب دهنده ها، رویدادها و مراکز خدمات مشاوره، کلینک های خدمات توسعه کسب و کار و...)
۵	مهارت آموزی و اشتغال پذیری نیروی کار نظیر کارورزی فارغ التحصیلان دانشگاهی، آموزش حین کار در محیط کار واقعی
۶	تامین بخشی از هزینه کارمزد صندوق های ضمانت سرمایه گذاری
۷	کمک به تامین بخشی از هزینه بیمه حوادث و بیمه تامین اجتماعی
۸	هزینه های اجرایی، پایش و ارزیابی اجرای آیین نامه

برای حمایت از طرح های مربوط به ظرفیت سازی، آموزش و نهاد سازی در رسته های منتخب ملی و استانی، به گونه ای هزینه می گردد که منجر به تقویت رسته ها و اتصال به زنجیره ارزش ملی و جهانی، ارتقای استانداردها و سطح تخصص و مهارت اختصاصی رسته های منتخب گردد

توسعه رسته فعالیت های منتخب

با هدف ایجاد 425 هزار فرصت شغلی و اعطای تسهیلات به میزان 150 هزار میلیارد ریال برای رسته های اولویت دار استان ها و پرداخت 5220 میلیارد ریال یارانه سود تسهیلات بانکی

۱- سرمایه در گردش برای اجرای قرارداد فروش-پیمانکاری-

تامین خدمات فنی و مهندسی

۲- سرمایه گذاری توسعه ای بنگاههای موجود با اجرای بازه

زمانی زیر ۶ ماه

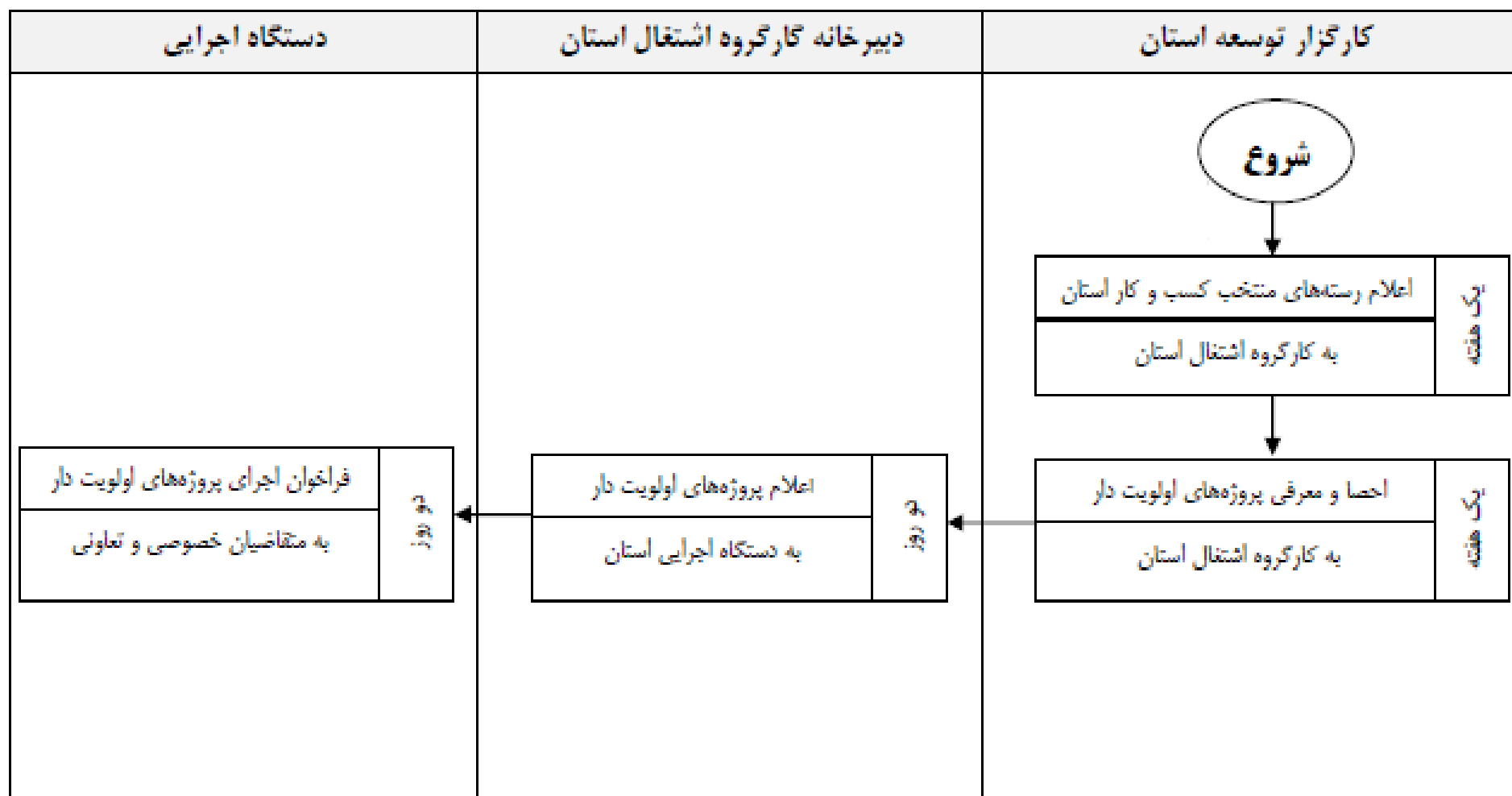
۳- سرمایه گذاری توسعه ای بنگاههای موجود با اجرای بالای ۶ ماه

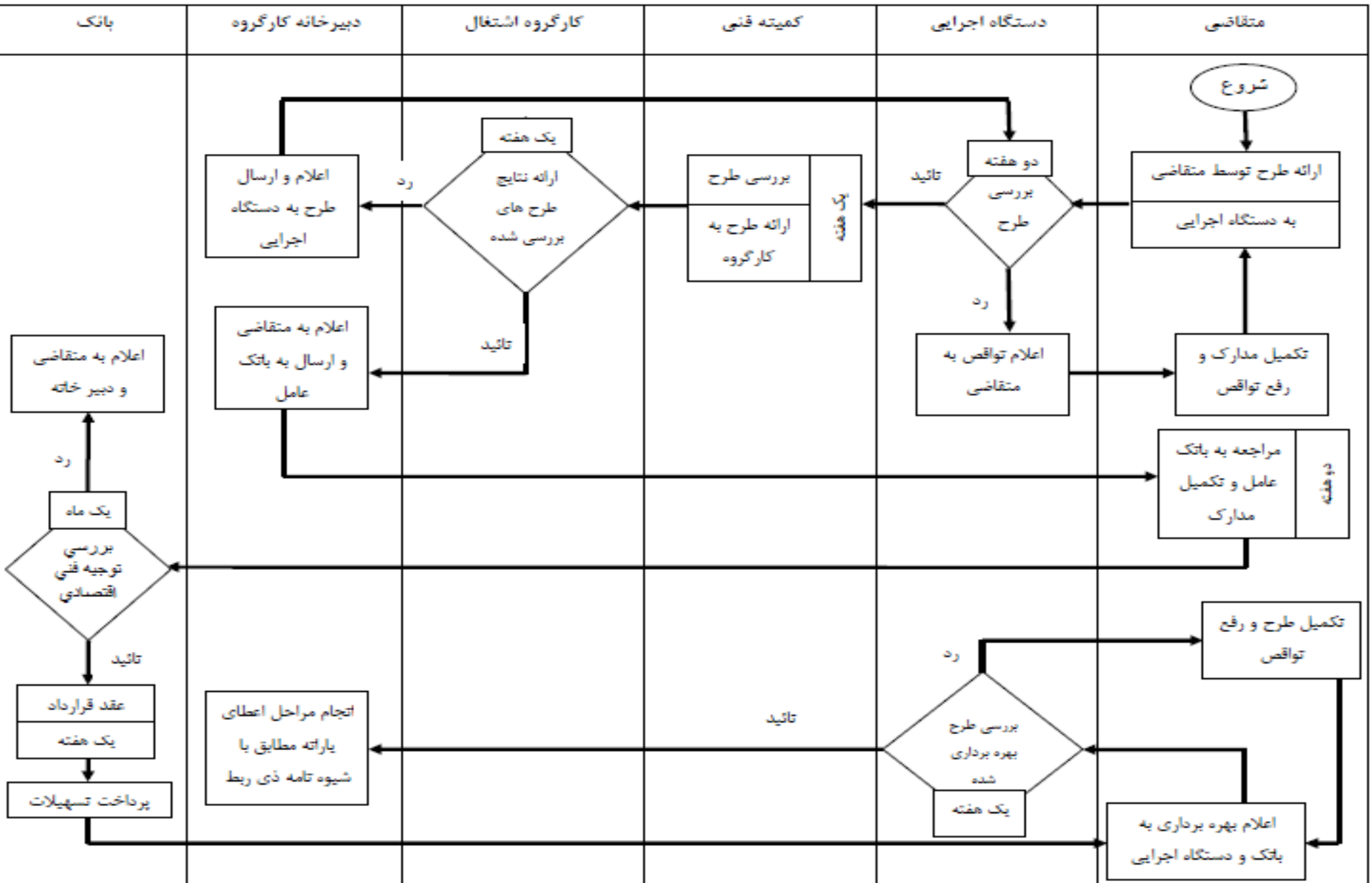
۴- سرمایه گذاری جدید

سرمایه گذاری



فرآیند پذیرش، بررسی و تصویب طرح‌های سرمایه‌گذاری اشتغال‌زا در استان / شهرستان در چارچوب برنامه اشتغال فراگیر





نوع و شکل حمایت های اعتباری یارانه تسهیلات قابل پیش بینی در تبصره ۱۸ لایحه بودجه ۹۷

ردیف	نوع طرح	میزان یارانه سود تسهیلات	سقف تسهیلات مشمول یارانه	سهم تسهیلات از کل وام پرداختی
۱	سرمایه در گردش برای اجرای قرارداد فروش، پیمانکاری، تامین خدمات فنی و مهندسی	۲ واحد درصد	۵میلیارد ریال	۲۰ درصد
۲	سرمایه گذاری توسعه ای بنگاههای موجود با اجرا در بازه زمانی زیر ۶ ماه	۲ واحد درصد	۷میلیارد ریال	۳۵ درصد
۳	سرمایه گذاری توسعه ای بنگاههای موجود با اجرا در بازه زمانی بالای ۶ ماه	۲ واحد درصد	۱۰میلیارد ریال	۲۰ درصد
۴	سرمایه گذاری جدید	۲ واحد درصد	۲۰ میلیارد ریال	۲۵ درصد

میزان یارانه تخصیصی قابل پیش بینی برای طرح‌های مشمول یارانه در مناطق

مختلف کشور در چارچوب رسته های منتخب سال ۱۳۹۶

(واحد درصد)

ج- مناطق محروم مرزی		ب- مناطق مرزی		الف- مناطق محروم		کلیه نقاط به استثنای موارد الف تا ج		مناطق طرح
روستایی	شهری	روستایی	شهری	روستایی	شهری	روستایی	شهری	
۷	۷	۷	۵	۵	۵	۵	۲	طرح‌های غیر دانش بنیان
۸	۸	۸	۶	۶	۶	۶	۳	طرح‌های دانش بنیان_ نوآورانه و نخبگانی (در چارچوب ضوابط معاونت علمی و فناوری ریاست جمهوری)

برنامه اشتغال فراگیر		شرح
اشتغال روستایی و عشایری	تبصره ۱۸ قانون بودجه	
رسته های اولویت دار روستایی و عشایری	رسته های اولویت دار استانی	رسته ها
در چارچوب برنامه تکاپو مصوب کارگروه	در چارچوب برنامه تکاپو مصوب کارگروه	برنامه مدنظر
مناطق روستایی و عشایری و شهرهای زیر ده هزار نفر جمعیت	مناطق شهری، روستایی و عشایری	مناطق هدف
منابع تلفیقی شبکه بانکی و صندوق توسعه ملی (نزدیک به ۱۲۰ هزار میلیارد ریال)	منابع شبکه بانکی (۲۰۰ میلیارد ریال)	تامین منابع
کلیه بخش های اقتصادی	کلیه بخش های اقتصادی	مشارکت بخش ها
انجام مداخلات نهادی و ظرفیت سازی با اختیارات کمتر	انجام مداخلات نهادی و ظرفیت سازی با اختیارات بیشتر	مداخلات نهادی
کارگروه ملی و کارگروه استانی	کارگروه ملی و کارگروه استانی	نقش کارگروه
۳ بانک دولتی و ۲ صندوق	۸ بانک کشور	تعداد موسسه عامل
متوسط نرخ سود ۶ درصد	نرخ سود ۱۸ درصد (با یارانه ۲ تا ۸ درصد)	نرخ سود
توزیع ملی (بخشی) و استانی (شاخص ترکیبی)	توزیع بر اساس شاخص های نابرابری های منطقه ای (شاخص ترکیبی)	توزیع منابع
ضوابط و مقررات بانکی	ضوابط و مقررات بانکی حداکثر تا ۲۰ درصد	آورده متقاضی
حداکثر یک ماه	حداکثر یک ماه	بررسی موسسه عامل
سازمان برنامه و بودجه کشور	دبیرخانه شورای عالی اشتغال و بانک مرکزی ایران	ناظر ملی

کمیته های نظارت

1. وزیر تعاون، کار و رفاه اجتماعی
2. معاون توسعه کارآفرینی و اشتغال (دبیر)؛
3. معاون توسعه روستایی و مناطق محروم معاون اول رئیس جمهور؛
4. معاون امور اقتصادی و هماهنگی برنامه و بودجه سازمان برنامه و بودجه؛
5. معاون هماهنگی امور اقتصادی و توسعه منطقه ای وزارت کشور
6. قائم مقام و یا معاون اقتصادی بانک مرکزی ج.ا. ایران.

کمیته نظارت ملی

1. معاونت هماهنگی امور اقتصادی و توسعه منابع استانداری
2. سازمان مدیریت و برنامه ریزی استان
3. اداره کل تعاون، کار و رفاه اجتماعی (دبیر)؛
4. اداره کل امور روستایی و شوراهای استانداری؛
5. دستگاه بخشی حسب موضوع؛

کمیته نظارت استانی

سپاس از توجه شما

پیوست 1- سهم تسهیلات پیش بینی شده به تفکیک استان‌ها مطابق ماده 5 آئین نامه* واحد: میلیارد ریال

تسهیلات استان	سهم (درصد)	استان	ردیف	تسهیلات استان	سهم (درصد)	استان	ردیف
710	1.69	قم	19	1512	3.6	آذربایجان شرقی	1
1302	3.1	کردستان	20	1680	4.0	آذربایجان غربی	2
1966	4.68	کرمان	21	1239	2.95	اردبیل	3
1764	4.19	کرمانشاه	22	1277	3.04	اصفهان	4
1071	2.55	کهگیلویه و بویراحمد	23	785	1.87	البرز	5
1621	3.86	گلستان	24	1088	2.59	ایلام	6
1541	3.67	گیلان	25	983	2.34	بوشهر	7
1268	3.02	لرستان	26	1126	2.68	تهران	8
1655	3.94	مازندران	27	1529	3.64	چهارمحال و بختیاری	9
1025	2.44	مرکزی	28	1180	2.81	خراسان جنوبی	10
1445	3.44	هرمزگان	29	2138	5.09	خراسان رضوی	11
1306	3.11	همدان	30	1315	3.13	خراسان شمالی	12
832	1.98	یزد	31	1688	4.02	خوزستان	13
42000	100.0	کل استان‌ها	--	1000	2.38	زنجان	14
6000	مناطق زلزله زده استان کرمانشاه**	30 درصد متمرکز	--	924	2.2	سمنان	15
12000	سایر		--	2293	5.46	سیستان و بلوچستان	16
60000	کل کشور	--	--	1802	4.29	فارس	17
			--	937	2.23	قزوین	18

استان	مداخلات سیاستی					اشتغال حمایتی			کل اشتغال جدید
	اشتغال رسته ها	کارورزی (با احتساب رسته های کسب و کار)	مشوق های بیمه کارفرمایی	مهارت آموزی	ساماندهی اعزام نیروی کار	اشتغال نهاد های حمایتی	مشاغل خانگی	تامین مالی خرد	
آذربایجان شرقی	۲۸۴۶۴	۳۸۸۵	۲۷۷۵	۲۱۲۷		۳۴۹۳	۳۹۰	۲۳۵	۴۱۳۶۹
آذربایجان غربی	۲۲۸۷۴	۳۳۶۰	۲۴۰۰	۱۶۱۵	۶۴۱	۲۸۰۷	۲۹۶	۲۴۸	۳۴۲۴۱
اردبیل	۱۸۳۸۴	۲۷۳۰	۱۹۵۰	۶۲۴	۰	۲۲۴۰	۲۱۸	۲۹۹	۲۶۴۴۴
اصفهان	۵۳۸۷۵	۳۶۷۵	۲۶۲۵	۲۹۴۳	۵۴۱	۶۶۱۱	۵۶۲	۲۹۲	۷۱۱۲۴
البرز	۲۶۸۳۵	۱۸۹۰	۱۳۵۰	۱۱۰۴	۰	۳۲۹۳	۲۳۴	۰	۳۴۷۰۵
ایلام	۳۶۷۷	۲۶۲۵	۱۸۷۵	۴۱۶	۰	۴۵۱	۱۵۶	۲۹۱	۹۴۹۱
بوشهر	۷۳۲۷	۲۳۱۰	۱۶۵۰	۶۳۲	۰	۸۹۹	۲۳۴	۰	۱۳۰۵۲
تهران	۹۶۰۳۰	۵۶۷۰	۴۰۵۰	۶۵۵۷	۲۴۲۴	۱۱۷۸۵	۴۵۲	۰	۱۲۶۹۶۸
چهارمحال و بختیاری	۱۳۱۵۰	۳۳۶۰	۲۴۰۰	۵۶۰	۰	۱۶۱۴	۲۳۴	۳۵۰	۲۱۶۶۷
خراسان جنوبی	۴۹۳۱	۱۵۷۵	۱۱۲۵	۴۴۸	۰	۶۰۵	۱۹۵	۰	۸۸۷۹
خراسان رضوی	۶۰۲۵۴	۴۰۹۵	۲۹۲۵	۳۰۳۹	۳۹۴	۷۳۹۴	۵۶۲	۳۴۵	۷۹۰۰۸
خراسان شمالی	۶۲۰۶	۱۹۹۵	۱۴۲۵	۴۱۶	۰	۷۶۲	۱۱۷		۱۰۹۲۱
خوزستان	۴۰۳۳۹	۵۸۸۰	۴۲۰۰	۱۷۷۵	۱۶۰۳	۴۹۵۰	۳۹۰		۵۹۱۳۷
زنجان	۷۶۵۴	۱۸۹۰	۱۳۵۰	۶۰۸	۰	۹۳۹	۱۵۶	۲۱۵	۱۲۸۱۱
سمنان	۵۰۳۸	۱۴۷۰	۱۰۵۰	۴۴۸	۰	۶۱۸	۹۴	۰	۸۷۱۸
سیستان و بلوچستان	۱۷۱۷۳	۵۱۴۵	۳۶۷۵	۶۴۸	۰	۲۱۰۷	۲۹۶	۲۸۴	۲۹۳۲۸
فارس	۳۳۶۶۶	۵۸۸۰	۴۲۰۰	۲۲۴۷	۴۲۷	۴۱۳۱	۳۹۰	۲۹۶	۵۱۲۳۸
قزوین	۸۷۷۷	۲۷۳۰	۱۹۵۰	۶۲۴	۰	۱۰۷۷	۷۸	۰	۱۵۲۳۶
قم	۷۹۲۰	۱۳۶۵	۹۷۵	۵۲۸	۰	۹۷۲	۱۸۷	۰	۱۱۹۴۷
کردستان	۲۰۹۳۳	۳۸۸۵	۲۷۷۵	۹۶۰	۸۷	۲۵۶۹	۲۷۳	۲۸۴	۳۱۷۶۵
کرمان	۲۰۱۷۰	۲۵۲۰	۱۸۰۰	۱۲۵۵	۲۰۰	۲۴۷۵	۳۰۵	۰	۲۸۷۲۷
کرمانشاه	۲۷۶۰۵	۵۷۷۵	۴۱۲۵	۹۷۶	۰	۳۳۸۸	۲۵۰	۳۴۸	۴۲۴۶۶
کهگیلویه و بویراحمد	۶۸۵۱	۱۵۷۵	۱۱۲۵	۴۵۶	۰	۸۴۱	۹۴	۰	۱۰۹۴۲
گلستان	۱۳۹۴۲	۳۳۶۰	۲۴۰۰	۹۰۴	۰	۱۷۱۱	۷۸	۰	۲۲۳۹۵
گیلان	۱۹۱۵۲	۴۳۰۵	۳۰۷۵	۱۶۵۵	۲۸۰	۲۳۵۰	۲۵۷	۲۵۸	۳۱۳۳۲
لرستان	۱۵۱۰۲	۴۷۲۵	۳۳۷۵	۸۱۶	۰	۱۸۵۳	۱۹۵	۰	۲۶۰۶۶
مازندران	۲۴۴۶۷	۴۰۹۵	۲۹۲۵	۲۵۲۷	۴۰	۳۰۰۳	۳۷۴	۲۵۷	۳۷۶۸۸
مرکزی	۹۴۸۴	۳۰۴۵	۲۱۷۵	۹۲۰	۰	۱۱۶۴	۲۳۴	۰	۱۷۰۲۱
هرمزگان	۱۱۴۹۳	۳۰۴۵	۲۱۷۵	۶۸۸	۱۳۶۲	۱۴۱۰	۱۵۶	۰	۲۰۳۳۰
همدان	۱۱۰۸۲	۳۷۸۰	۲۷۰۰	۸۴۰	۰	۱۳۸۴	۱۵۶	۰	۱۹۹۴۲
یزد	۹۰۲۳	۳۳۶۰	۲۴۰۰	۶۴۸	۰	۱۱۰۷	۱۸۷	۰	۱۶۷۲۶
کل کشور	۶۵۱۹۰۰	۱۰۵۰۰۰	۷۵۰۰۰	۴۰۰۰۰	۸۰۰۰	۸۰۰۰۰	۷۸۰۰	۴۰۰۰	۹۷۱۷۰۰

پیوست ۲ - هدف
گذاری استانی
فرصت‌های جدید
شغلی به تفکیک
سه محور برنامه
اشتغال فراگیر در
سال ۱۳۹۶

استان	بانک								
	کشاورزی	ملی	سپه	رفاه کارگران	ملت	صادرات	تجارت	توسعه تعاون	جمع
آذربایجان شرقی	۱۳۱۰	۱۷۴۷	۱۰۹۲	۸۷۳	۱۰۹۲	۸۷۳	۱۰۹۲	۶۵۵	۸۷۳۳
آذربایجان غربی	۱۰۵۳	۱۴۰۴	۸۷۷	۷۰۲	۸۷۷	۷۰۲	۸۷۷	۵۲۶	۷۰۱۸
اردبیل	۸۴۶	۱۱۲۸	۷۰۵	۵۶۴	۷۰۵	۵۶۴	۷۰۵	۴۲۳	۵۶۴۰
اصفهان	۲۴۷۹	۳۳۰۶	۲۰۶۶	۱۶۵۳	۲۰۶۶	۱۶۵۳	۲۰۶۶	۱۲۴۰	۱۶۵۲۹
البرز	۱۲۳۵	۱۶۴۷	۱۰۲۹	۸۲۳	۱۰۲۹	۸۲۳	۱۰۲۹	۶۱۷	۸۲۳۳
ایلام	۱۶۹	۲۲۶	۱۴۱	۱۱۳	۱۴۱	۱۱۳	۱۴۱	۸۵	۱۱۲۸
بوشهر	۳۳۷	۴۵۰	۲۸۱	۲۲۵	۲۸۱	۲۲۵	۲۸۱	۱۶۹	۲۲۴۸
تهران	۴۴۱۹	۵۸۹۲	۳۶۸۳	۲۹۴۶	۳۶۸۳	۲۹۴۶	۳۶۸۳	۲۲۱۰	۲۹۴۶۲
چهارمحال و بختیاری	۶۰۵	۸۰۷	۵۰۴	۴۰۳	۵۰۴	۴۰۳	۵۰۴	۳۰۳	۴۰۳۴
خراسان جنوبی	۲۲۷	۳۰۳	۱۸۹	۱۵۱	۱۸۹	۱۵۱	۱۸۹	۱۱۳	۱۵۱۳
خراسان رضوی	۲۷۷۳	۳۶۹۷	۲۳۱۱	۱۸۴۹	۲۳۱۱	۱۸۴۹	۲۳۱۱	۱۳۸۶	۱۸۴۸۶
خراسان شمالی	۲۸۶	۳۸۱	۲۳۸	۱۹۰	۲۳۸	۱۹۰	۲۳۸	۱۴۳	۱۹۰۴
خوزستان	۱۸۵۶	۲۴۷۵	۱۵۴۷	۱۲۳۸	۱۵۴۷	۱۲۳۸	۱۵۴۷	۹۲۸	۱۲۳۷۶
زنجان	۳۵۲	۴۷۰	۲۹۴	۲۳۵	۲۹۴	۲۳۵	۲۹۴	۱۷۶	۲۳۴۸
سمنان	۲۳۲	۳۰۹	۱۹۳	۱۵۵	۱۹۳	۱۵۵	۱۹۳	۱۱۶	۱۵۴۶
سیستان و بلوچستان	۷۹۰	۱۰۵۴	۶۵۹	۵۲۷	۶۵۹	۵۲۷	۶۵۹	۳۹۵	۵۲۶۹
فارس	۱۵۴۹	۲۰۶۶	۱۲۹۱	۱۰۳۳	۱۲۹۱	۱۰۳۳	۱۲۹۱	۷۷۵	۱۰۳۲۹
قزوین	۴۰۴	۵۳۹	۳۳۷	۲۶۹	۳۳۷	۲۶۹	۳۳۷	۲۰۲	۲۶۹۳
قم	۳۶۴	۴۸۶	۳۰۴	۲۴۳	۳۰۴	۲۴۳	۳۰۴	۱۸۲	۲۴۳۰
کردستان	۹۶۳	۱۲۸۴	۸۰۳	۶۴۲	۸۰۳	۶۴۲	۸۰۳	۴۸۲	۶۴۲۲
کرمان	۹۲۸	۱۲۳۸	۷۷۴	۶۱۹	۷۷۴	۶۱۹	۷۷۴	۴۶۴	۶۱۸۸
کرمانشاه	۱۲۷۰	۱۶۹۴	۱۰۵۹	۸۴۷	۱۰۵۹	۸۴۷	۱۰۵۹	۶۳۵	۸۴۶۹
کهگیلویه و بویراحمد	۳۱۵	۴۲۰	۲۶۳	۲۱۰	۲۶۳	۲۱۰	۲۶۳	۱۵۸	۲۱۰۲
گلستان	۶۴۲	۸۵۵	۵۳۵	۴۲۸	۵۳۵	۴۲۸	۵۳۵	۳۲۱	۴۲۷۷
گیلان	۸۸۱	۱۱۷۵	۷۳۴	۵۸۸	۷۳۴	۵۸۸	۷۳۴	۴۴۱	۵۸۷۶
لرستان	۶۹۵	۹۲۷	۵۷۹	۴۶۳	۵۷۹	۴۶۳	۵۷۹	۳۴۷	۴۶۳۳
مازندران	۱۱۲۶	۱۵۰۱	۹۳۸	۷۵۱	۹۳۸	۷۵۱	۹۳۸	۵۶۳	۷۵۰۷
مرکزی	۴۳۶	۵۸۲	۳۶۴	۲۹۱	۳۶۴	۲۹۱	۳۶۴	۲۱۸	۲۹۱۰
هرمزگان	۵۲۹	۷۰۵	۴۴۱	۳۵۳	۴۴۱	۳۵۳	۴۴۱	۲۶۴	۳۵۲۶
همدان	۵۱۰	۶۸۰	۴۲۵	۳۴۰	۴۲۵	۳۴۰	۴۲۵	۲۵۵	۳۴۰۰
یزد	۴۱۵	۵۵۴	۳۴۶	۲۷۷	۳۴۶	۲۷۷	۳۴۶	۲۰۸	۲۷۶۸
کل کشور	۳۰۰۰۰	۴۰۰۰۰	۲۵۰۰۰	۲۰۰۰۰	۲۵۰۰۰	۲۰۰۰۰	۲۵۰۰۰	۱۵۰۰۰	۲۰۰۰۰۰

پیوست ۳ - توزیع
استانی تسهیلات
شبکه بانکی در
اجرای تبصره ۱۸
قانون بودجه ۹۶