



زیرساخت نرم افزاری دانش بنیان پنجره واحد مجوزها



بخش اول: بیان مسأله

وضعیت دریافت مجوزها در ایران



ثبت، پایش، نظرسنجی و پیگیری
 خدمات الکترونیکی و غیرالکترونیکی
 دستگاههای اجرایی جمهوری اسلامی ایران



سامانه ملی خدمات دولت

- صفحه اصلی
- دستگاه های اجرایی
- خدمات
- پیگیری خدمت

سامانه ملی خدمات دولت

جستجو در خدمات

خدمات دستگاه های اجرایی

ثبت و پایش خدمات الکترونیکی و غیرالکترونیکی دستگاههای اجرایی کشور

- خدمات مبتنی بر اینترنت
- خدمات مبتنی بر پیامک و موبایل
- خدمات مبتنی بر تلفن گویا
- خدمات مبتنی بر دفاتر پیشخوان
- خدمات مبتنی بر اینترنت
- خدمات مبتنی بر شبکه دولت

گروه بندی خدمات الکترونیکی

گروه بندی خدمات الکترونیکی

English (United States)
 US keyboard
 To switch input methods, press
 the appropriate keyboard
 shortcut (usually Ctrl+Shift)

- خدمات مبتنی بر شبکه دولت
- خدمات مبتنی بر اینترنت
- خدمات مبتنی بر دفاتر پیشخوان
- خدمات مبتنی بر تلفن گویا
- خدمات مبتنی بر پیامک و موبایل
- خدمات مبتنی بر اینترنت

گروه بندی خدمات الکترونیکی

| ردیف | گروه | تعداد خدمات |
|---------------|---------------------|--------------|
| ۱ | امور اقتصادی | ۲,۶۷۸ |
| ۲ | خدمات امور عمومی | ۱,۰۸۱ |
| ۳ | تفریح، فرهنگ و مذهب | ۴۹۵ |
| ۴ | آموزش | ۳۴۳ |
| ۵ | حمایت اجتماعی | ۲۸۰ |
| ۶ | بهداشت و درمان | ۱۸۶ |
| ۷ | مسکن و تسهیلات شهری | ۱۳۸ |
| ۸ | نظم و امنیت عمومی | ۱۳۰ |
| ۹ | حفاظت محیط زیست | ۶۶ |
| ۱۰ | دفاع | ۲۱ |
| جمع کل | | ۵,۴۱۸ |

دستگاه‌های مورد مطالعه

| ردیف | دستگاه مادر | دستگاه‌های اجرایی | تعداد کل خدمات | تعداد خدمات دارای سامانه | تعداد سامانه‌ها |
|--------|----------------------------|----------------------------------------------------------------------------------------------------|----------------|--------------------------|-----------------|
| ۱ | وزارت صنعت، معدن و تجارت | ادارات کل استان‌های کشور / سازمان توسعه تجارت / سازمان حمایت از مصرف کننده / سازمان گسترش و نوسازی | ۲۰۶ | ۱۱۳ | ۱۴ |
| ۲ | وزارت جهاد کشاورزی | ادارات کل استان‌های کشور / سازمان امور اراضی / سازمان جنگل‌ها مراتع و آبخیزداری | ۴۰۳ | ۷۵ | ۳ |
| ۳ | سازمان حفاظت محیط زیست | سازمان حفاظت محیط زیست | ۶۶ | ۲۸ | ۱۵ |
| ۴ | وزارت میراث فرهنگی | ادارات کل استان‌های کشور | ۳۷ | ۱ | ۱ |
| ۵ | وزارت فرهنگ و ارشاد اسلامی | ادارات کل استان‌های کشور / سازمان اوقاف و امور خیریه | ۲۱۶ | ۷۲ | ۲۶ |
| ۶ | وزارت کشور | شهرداری‌های کشور / سازمان ثبت احوال | ۷۱ | ۱۱ | ۶ |
| ۷ | وزارت نفت | شرکت ملی گاز ایران | ۲۳ | ۴ | ۲ |
| ۸ | وزارت نیرو | شرکت‌های توزیع نیروی برق / شرکت‌های آب و فاضلاب | ۷۵ | ۲۱ | ۳ |
| ۹ | وزارت امور اقتصاد و دارایی | گمرک جمهوری اسلامی ایران / سازمان امور مالیاتی | ۸۴ | ۸۱ | ۶ |
| ۱۰ | وزارت بهداشت | سازمان بیمه سلامت ایران / سازمان غذا و دارو | ۵۲ | ۵۰ | ۱۴ |
| ۱۱ | وزارت تعاون | ادارات کل استان‌های کشور / سازمان تامین اجتماعی | ۸۶ | ۴۳ | ۱۸ |
| ۱۲ | وزارت راه و شهرسازی | ادارات کل استان‌های کشور / بنیاد مسکن انقلاب اسلامی | ۶۸ | ۳۹ | ۱۰ |
| ۱۳ | قوه قضاییه | سازمان ثبت اسناد و املاک کشور | ۲۶ | ۱۶ | ۵ |
| جمع کل | | $554/123=4/5$ | ۱۴۱۳ | ۵۵۴ | ۱۲۳ |

هیچ گزارشی درمورد

- ورودی
- خروجی
- پردازش ها و
- ارزش افزوده این سامانه ها

در دسترس نبود

در دسترس نبود

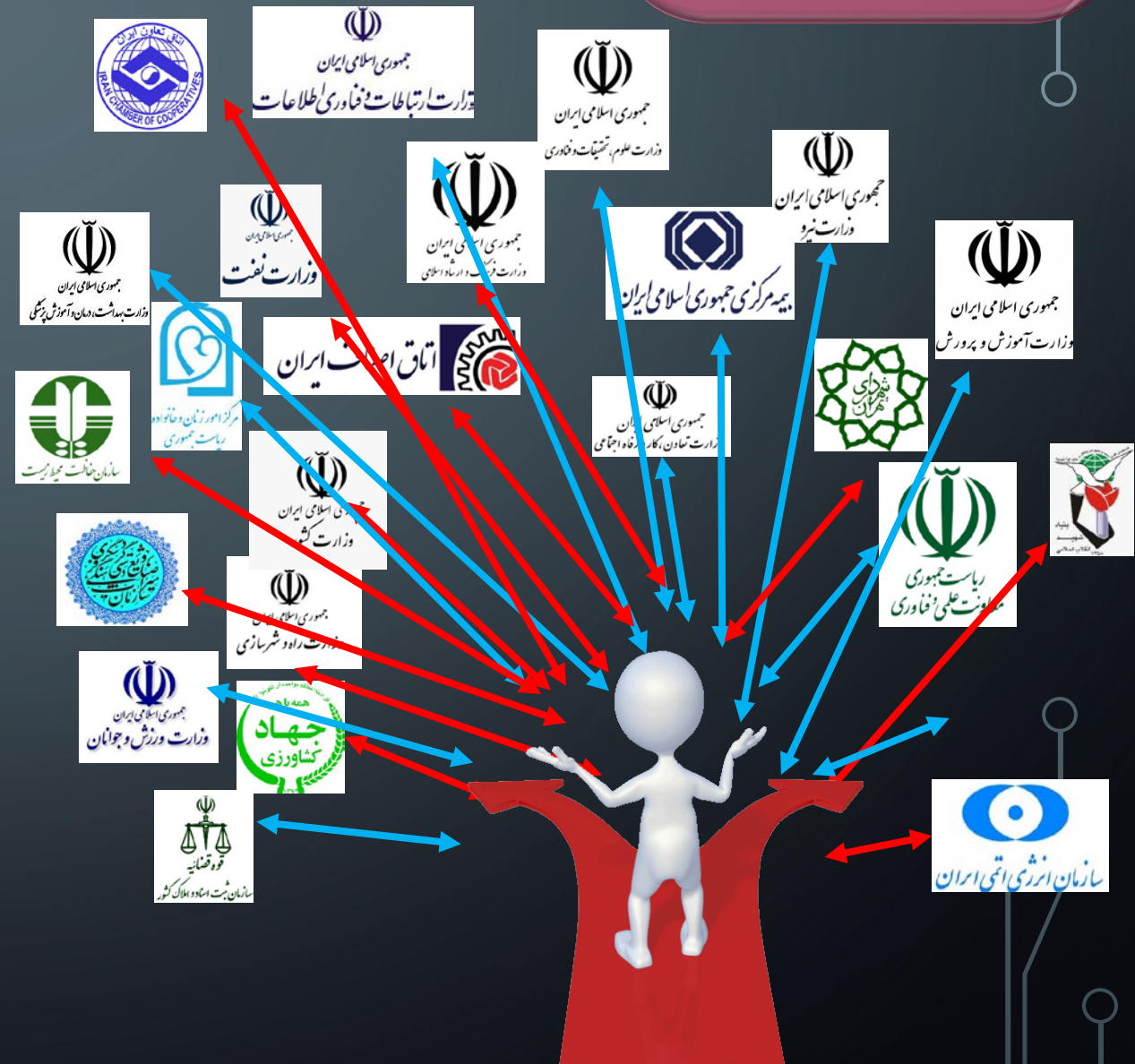
ارزش افزوده این سامانه ها

در دسترس نبود

وضع آشوبناک موجود



PSW/OSS



پنجره واحد مجوزها

تعریف مجوز

عنوان «مجوز» به هر نوع گواهی‌نامه، اجازه‌نامه یا تأییدیه اطلاق می‌شود که مراجع قانونی اعم از دولتی، عمومی و سازمان‌های نظام حرفه‌ای و نظام صنفی حسب درخواست متقاضی بر طبق قوانین و مقررات یک کشور، به صورت کتبی، مصدقی و مشخص صادر می‌کنند تا اشخاص حقیقی و حقوقی ساکن یا شهروند (تبعه) آن کشور بتوانند و مجاز باشند در امور اقتصادی، اجتماعی، فرهنگی، سیاسی و کسب‌وکاری به انجام کاری دست بزنند یا خدمتی را دریافت کنند.

منظور از کتبی بودن این است که مجوز باید به صورت نوشته برای مجوز بر روی انواع حامل‌های کاغذی و مغناطیسی باشد یا بر روی سایت‌های رسمی منتشر شود.

مصدقی و مشخص بودن بدین معنی است که اجازه‌های عمومی و فاقد متقاضی مشخص، از شمول مجوزهای مورد بحث خارج است. به عنوان مثال اجازه ورود گروهی از خودروها، مانند تاکسی و وانت بار به طور کلی، یا اجازه ورود خودروهای عموم شهروندان به محدوده طرح ترافیک که در برخی ایام سال، بخاطر شرایط خاص صادر می‌شود، «مجوز» تلقی نمی‌شود.

مجوز های تاسیسی

مجوزهای ساخت و ساز (پروانه های ساختمان) - مجوزهای راه اندازی کسب و کار و صلاحیت کار
نظام مهندسی (عضویت پروانه اشتغال)

مجوزهای تکمیلی

گواهی های ساختمانی

گواهی رتبه بندی پیمانکاران و مشاوران (سازمان برنامه) - کارت بازرگانی - گواهی نامه عضویت نظام های صنفی - گواهی مالیات ارزش افزوده -
گواهی ثبت نرم افزار - گواهی شماره کارگاه تأمین اجتماعی - گواهینامه استاندارد مراکز اقامتی
ن.م.س. پروانه کارشناسی ماده ۲۷ مجوزهای بازرسی مهندسی (تفکیک آپارتمان، تاسیسات لوله کشی گاز و آبفا، تاسیسات برقی) -
تأیید و تبادل نقشه های معماری و محاسباتی ساختمان - گزارش های مرحله ای مهندسی - تأییدیه ها - گزارش های فنی - ...

مجوزهای میانی

انواع مفاصاحساب های مربوط به املاک و مشاغل

مفاصاحساب تأمین اجتماعی قراردادها مفاصاحساب مالیاتی برای گرفتن تسهیلات بانکی و کارت بازرگانی

ن.م.س. تأیید لوله کشی گاز و آبفا تأیید تاسیسات برقی - صدور تأییدیه و ارسال دفترچه اطلاعات ساختمان صدور مجوز بهره برداری از ملک
جهت ارسال به شهرداری به منظور صدور پایانکار - ...



مجوزهای شخص محور

تأسیس شرکت - کارت بازرگانی - آژانس گردشگری - گرفتن شماره بیمه تأمین اجتماعی - مجوز تاکسی - مجوز خبرنگاری - عضویت در نظام پزشکی
ن.م.س. عضویت در نظام مهندسی - پروانه اشتغال مهندسین ساختمان - معرفی مهندس ذیصلاح (به مرجع صدور پروانه) - مجوزهای بازرسی مجوزهای کارشناسی (ماده ۲۷) صلاحیت‌های مهندسین

مجوزهای مکان محور

مجوز ساخت و ساز (پروانه‌های ساختمان، گواهی‌های ساختمان، پاسخ استعلامات مربوط به طرح‌های تفصیلی و محدوده‌های املاک، انواع مفصاحساب‌های مربوط به املاک و مشاغل) - تأسیس واحدهای صنعتی، کشاورزی، گردشگری

ن.م.س.: گزارش‌های مرحله‌ای ساختمان صدور مجوز بهره‌برداری از ملک - برچسب انرژی ساختمان (مبحث ۱۹ مقررات ملی ساختمان)

مجوزهای موجودیت محور

مجوز چاپ کتاب - تولید فیلم - پخش فیلم - استاندارد کالا -

ن.م.س.: تأییدیه نقشه‌های طراحی فاز یک و دو برای رشته‌های معماری، عمران، تأسیسات مکانیکی و تأسیسات برقی
تأیید گزارش‌های مهندسین در حین عملیات اجرایی (عملیات خاکی و اجرای سازه نگهدارنده) بسترسازی و اجرای فونداسیون اجرای اسکلت و سقف‌ها حایل چینی و اجرای وال پست و ...)



پنجره واحد مجوزها

ماتریس مجوزها

| ماتریس مجوزها | | | |
|---------------|--|--|--|
| | | | |
| | | | |
| | | | |

تعداد عناوین گروه مجوزهای قابل صدور دستگاهها در کرمان

| تعداد مجوز | سازمان |
|------------|-------------------------------------|
| ۷۱ | جهاد کشاورزی |
| ۲۳ | میراث فرهنگی |
| ۷۴ | صنعت، معدن و تجارت |
| ۱۲۴ | نظام مهندسی کشاورزی |
| ۳۱ | مجوزهای ساخت و ساز (شهرداری/دهیاری) |
| ۳۲۳ | جمع کل |

تعداد عناوین گروه مجوزهای در نوبت پیکربندی برای کرمان

| تعداد مجوز | سازمان |
|------------|----------------------------------------------|
| ۵۴ | شرکت مدیریت منابع آب |
| ۲۰ | شرکت مهندسی آب و فاضلاب کشور |
| ۳۱ | خدمات شرکت توانیر (شرکت‌های برق منطقه‌ای) |
| ۵۰ | خدمات شرکت توانیر (شرکت‌های توزیع نیروی برق) |
| ۲۰ | شرکت ملی گاز ایران |
| ۱۷۵ | جمع کل |

چهار هسته اصلی دولت الکترونیکی
بر روی زیرساخت نرم افزاری یکپارچه و فراسازمانی



مثال ۱ قابلیت کاهشده امکان فساد

برون سپاری فرآیندهای اصلی

- ثبت درخواست

- استعلامات

-

-

- استعلامات

- ثبت درخواست



مثال ۲ قابلیت کاهنده امکان فساد

پایان نامه نویسی و ارجاع نامه ها

متن صدها استعلام و پاسخ استعلام

توسط سامانه ساخته () می شود

و توسط کارمندان نوشته نمی شود

از ارجاعات آبخاری/سلسله مراتبی خبری نیست

از ارجاعات آبخاری/سلسله مراتبی خبری نیست

به ارجاعات آبخاری/سلسله مراتبی خبری نیست



اداره کل حفاظت محیط زیست استان کرمان
اداره حفاظت محیط زیست شهرستان کرمان

شماره: ۵۳۹۹۰۰۷۴۷۲۱
تاریخ: ۱۳۹۹/۱۲/۲۰



گیرنده: سازمان صنعت، معدن و تجارت استان کرمان -
معاونت برنامه ریزی توسعه و فناوری
موضوع: اعلام نظر زیست محیطی

درخواست: صدور - پروانه/جواز تأسیس - صنعتی - ر

شرح درخواست: متقاضی جواز تأسیس برای

محصولات پتئی غیرمسلح از بتن معمولی(موزاییک) با کد ۲۶۹۵۵۱۲۳۴۴ با ظرفیت ۵۰۰۰ تن سالانه
مساحت زمین ۳۷۶۵,۷۷ مترمربع واقع در ده لؤلؤ نیش باهتر ۱
دیماند برق ۵۰kW
میزان مصرفی آب ۵۰۰۰مترمکعب

مرجع صدور: سازمان صنعت، معدن و تجارت استان کرمان - معاونت برنامه ریزی توسعه و فناوری

متقاضی (ان): آقای حمید رضا محمد رفیع

با سلام و احترام

پازگشت به نامه شماره ۵۳۹۹۰۰۷۴۷۲۱ مورخ ۱۳۹۹/۱۲/۱۸

بر اساس بررسی های به عمل آمده با تقاضای متقاضی به شرح زیر، جهت اجرا در ملک با موقعیت و مشخصات ذیل به شرط رعایت کلیه ضوابط و معیارهای زیست محیطی ملاک عمل از جمله موارد مشروحه ذیل موافقت به عمل می آید.

| | | | | | |
|-------------------------|----------------|-----------|------|-----|------|
| شماره پلاک: ۷۹۷۷۴۹۱۵۹۵۵ | کد پستی: ندارد | پلاک ثبتی | فصله | فرص | اصلی |
| بخش: بخش مرکزی کرمان | | | | | |
| نوع سند: اجاره نامه | | | | | |
| محدوده ده لؤلؤ | | | | | |
| حوزه ثبتی: - | | | | | |

توضیحات: ده لؤلؤ نیش باهتر ۱

مختصات جغرافیایی: چندضلعی لایه G تأمین کننده اصلی
Geographic WGS84 Coordinates
Longitude : ۵۷,۲۲۳۶۱۸ , Latitude : ۳۰,۶۱۶۷۶۶
UTM Zone : F۰ Coordinates
E : ۵۲۶۲۵۸ , N : ۳۳۷۳۶۴۳

احتراماً، در خصوص اجرای طرح تولید موزاییک متعلق به آقای حمید رضا محمد رفیع واقع در کرمان روستای ده لؤلؤ به استحضار می رساند - پس از بازدید و بررسی های به عمل آمده و با توجه به مجوز احداث شماره ۲۶۸۱ مورخ ۱۳۹۹/۰۷/۲۳ اداره کل حفاظت محیط زیست استان کرمان و موافقت اصولی شماره ۲۲۲۷ مورخ ۱۳۹۹/۰۷/۲۳ اداره صنایع معدن استان کرمان و ماده ۳۳ مقررات و ضوابط استقرار واحدهای تولیدی - صنعتی و معدنی سازمان حفاظت محیط زیست با رعایت مستمر کلیه ضوابط ، ملاحظات و استانداردهای زیست محیطی - ادامه فعالیت واحد فوق اکثر صرفاً در زمینه تولید موزاییک از نظر این اداره بلا مانع می باشد .



استان کرمان
بخش شماره ۱۲۱۳۱۸۱ (محدوده اعلام نیش)

شماره: ۵۳۹۹۰۰۷۴۷۲۱
تاریخ: ۱۳۹۹/۱۲/۲۰



گیرنده: اداره کل حفاظت محیط زیست استان کرمان
گیرنده: اداره کل حفاظت محیط زیست استان کرمان - اداره حفاظت محیط زیست
شهرستان کرمان

موضوع: استعلام امکان و شرایط اجرایی طرح/درخواست متقاضی

درخواست: صدور - پروانه/جواز تأسیس - صنعتی - ر

شرح درخواست: متقاضی جواز تأسیس برای

محصولات پتئی غیرمسلح از بتن معمولی(موزاییک) با کد ۲۶۹۵۵۱۲۳۴۴ با ظرفیت ۵۰۰۰ تن سالانه
مساحت زمین ۳۷۶۵,۷۷ مترمربع واقع در ده لؤلؤ نیش باهتر ۱
دیماند برق ۵۰kW
میزان مصرفی آب ۵۰۰۰مترمکعب

مرجع صدور: سازمان صنعت، معدن و تجارت استان کرمان - معاونت برنامه ریزی توسعه و فناوری

متقاضی (ان): آقای حمید رضا محمد رفیع

با سلام و احترام

شواهد مستند است در خصوص امکان و شرایط اجرایی طرح/درخواست متقاضی در ملک با مشخصات و موقعیت ذیل (ان)

جهت/انجهت مورد استعلام) اظهار نظر فرمایید.

| | | | | | |
|-------------------------|----------------|-----------|------|-----|------|
| شماره پلاک: ۷۹۷۷۴۹۱۵۹۵۵ | کد پستی: ندارد | پلاک ثبتی | فصله | فرص | اصلی |
| بخش: بخش مرکزی کرمان | | | | | |
| نوع سند: اجاره نامه | | | | | |
| محدوده ده لؤلؤ | | | | | |
| حوزه ثبتی: - | | | | | |

توضیحات: ده لؤلؤ نیش باهتر ۱

مختصات جغرافیایی: چندضلعی لایه G تأمین کننده اصلی
Geographic WGS84 Coordinates
Longitude : ۵۷,۲۲۳۶۱۸ , Latitude : ۳۰,۶۱۶۷۶۶
UTM Zone : F۰ Coordinates
E : ۵۲۶۲۵۸ , N : ۳۳۷۳۶۴۳

مختصات

مختصات جغرافیایی

از طرفین شما تکمیل و تصدیق



شماره: ۵۳۹۸۰۰۵۲۶۸۵

تاریخ: ۱۳۹۸/۱۲/۱۳

اداره کل منابع طبیعی و آبخیزداری استان کرمان
اداره منابع طبیعی و آبخیزداری شهرستان کرمان



گیرنده: سازمان نظام مهندسی کشاورزی و منابع طبیعی استان کرمان -
واحد اجرایی شهرستان کرمان
موضوع: پاسخ اعلام: در دست بررسی و رسیدگی

با سلام و احترام

بازگشت به نامه شماره ۵۳۹۸۰۰۵۲۶۸۵ مورخ ۱۳۹۸/۱۲/۱۳؛

به استحضار می‌رساند موارد لازم به شرح زیر در ملک با مشخصات و موقعیت ذیل در دست بررسی و رسیدگی می‌باشد.

| | | | | | |
|-------------------------------------------------------------|-----------------------|-----------------------|--------------|------|------|
| شماره پکتا: ۸۶۷۵۸۲۷۶۴۸۷ | کد پستی: ندارد | پلاک ثبتی | قطعه | فرعی | اصلی |
| | | | * | * | * |
| سایر پلاک های ثبتی در سیماک قابل مشاهده است. | | | | | |
| بخش: بخش مرکزی کرمان | دهیاری: بخشداری مرکزی | نوع سند: قولنامه عادی | حوزه ثبتی: - | | |
| نشانی: مابین زنگی آباد و شاهرخ آباد عباسعلی اراضی عباس آباد | | | | | |
| مختصات جغرافیایی: | | | | | |
| سیماک G چندضلعی لایه | | | | | |
| Geographic WGS84 Coordinates: | | | | | |
| Longitude : ۵۶.۸۸۵۸۵۳ , Latitude : ۳۰.۳۹۰۴۷۱ | | | | | |
| UTM Zone : ۴۰ Coordinates: | | | | | |
| E : ۴۸۹۰۳۴ , N : ۳۳۶۲۰۶۰ | | | | | |

فلقه اجرایی مقررات

رئیس اداره
رحمت الله باقری



شماره: ۵۳۹۸۰۰۵۲۶۸۵

تاریخ: ۱۳۹۸/۱۲/۱۳

سازمان نظام مهندسی کشاورزی و منابع طبیعی
استان کرمان
واحد اجرایی شهرستان کرمان



گیرنده: اداره کل منابع طبیعی و آبخیزداری استان کرمان - اداره منابع طبیعی و آبخیزداری
شهرستان کرمان
موضوع: اعلام اراضی ملی/مستثنیات/موات

با سلام و احترام

خواهشمند است (با توجه به درخواست متقاضی) در خصوص وضعیت ملک با مشخصات ذیل از لحاظ وقوع در اراضی ملی (دولتی)، موات و مستثنیات (خرده مالکین و نیز مالکیت آن) اعلام نظر فرمایید.

| | | | | | |
|-------------------------------------------------------------|-----------------------|-----------------------|--------------|------|------|
| شماره پکتا: ۸۶۷۵۸۲۷۶۴۸۷ | کد پستی: ندارد | پلاک ثبتی | قطعه | فرعی | اصلی |
| | | | * | * | * |
| سایر پلاک های ثبتی در سیماک قابل مشاهده است. | | | | | |
| بخش: بخش مرکزی کرمان | دهیاری: بخشداری مرکزی | نوع سند: قولنامه عادی | حوزه ثبتی: - | | |
| نشانی: مابین زنگی آباد و شاهرخ آباد عباسعلی اراضی عباس آباد | | | | | |
| مختصات جغرافیایی: | | | | | |
| سیماک G چندضلعی لایه | | | | | |
| Geographic WGS84 Coordinates: | | | | | |
| Longitude : ۵۶.۸۸۵۸۵۳ , Latitude : ۳۰.۳۹۰۴۷۱ | | | | | |
| UTM Zone : ۴۰ Coordinates: | | | | | |
| E : ۴۸۹۰۳۴ , N : ۳۳۶۲۰۶۰ | | | | | |

مسئول

مرضیه شکوه‌مندان

سیماک (مستند دانش بانوان) طبق قانون به‌دینیت رسیده و کلیه حقوق بانوان و معنوی آن محفوظ است.

سیماک (مستند دانش بانوان) طبق قانون به‌دینیت رسیده و کلیه حقوق بانوان و معنوی آن محفوظ است.

پنجره نامه ها

پرونده

| | | | |
|------------|---------------------------------------------------------------------|----------|---------------|
| شماره یکتا | ۶۶۹۴۵۶۵۷۸۱۷ | نام مالک | برومند / ایرج |
| پلاک ثبتی | - - ۲۹ - ۶۰ | محدوده | بخشداری مرکزی |
| نشانی | کرمان - کیلومتر ۳ جاده جویباری جنب بهشت زهرا روستای حجت اباد یزدیها | | |
| کد پستی | ۷۶۳۶۱۶۱۳۱۸ | | |

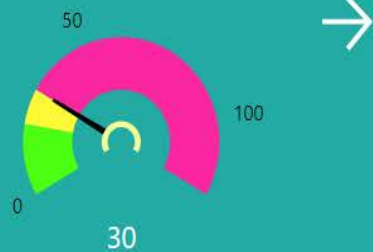


لطفا جهت مشاهده محتوای مکاتبه و پیوست آن روی گزینه موردنظر خود کلیک نمایید

| | |
|----------|---|
| نوع نامه | - |
| درخواست | |

- ۵۳۹۹۰۰۰۲۳۳۷ - ۱۳۹۹/۰۲/۰۷ - استعلام امکان، شرایط و ملاحظات اجرای طرح/درخواست متقاضی
- ۵۳۹۹۰۰۰۲۳۴۰ - ۱۳۹۹/۰۲/۰۷ - استعلام اراضی ملی/مستثنیات/موات
- ۵۳۹۹۰۰۰۲۶۳۲۹ - ۱۳۹۹/۰۶/۰۴ - استعلام ضوابط زیست محیطی
- ۵۳۹۹۰۰۰۲۶۳۳۱ - ۱۳۹۹/۰۶/۰۴ - استعلام اراضی ملی/مستثنیات/موات
- ۵۳۹۹۰۰۰۳۴۷۳۰ - ۱۳۹۹/۰۷/۰۷ - استعلام ضوابط و مقررات لازم الرعایه
- ۵۳۹۹۰۰۰۶۴۱۸۶ - ۱۳۹۹/۱۱/۱۱ - استعلام ضوابط و مقررات لازم الرعایه
- ۵۳۹۹۰۰۰۶۵۸۳۰ - ۱۳۹۹/۱۱/۱۸ - اعلام نظر زیست محیطی
- ۵۳۹۹۰۰۰۷۲۶۶۳ - ۱۳۹۹/۱۲/۱۱ - استعلام حریم راه (و نحوه تأمین راه دسترسی)

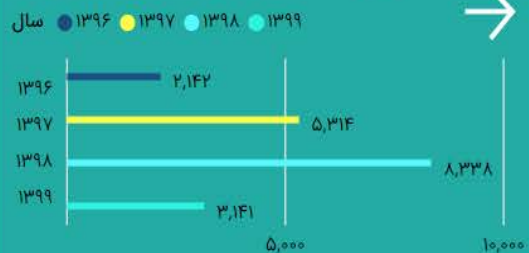
میانگین زمان پاسخ به استعلام سال قبل (روز)



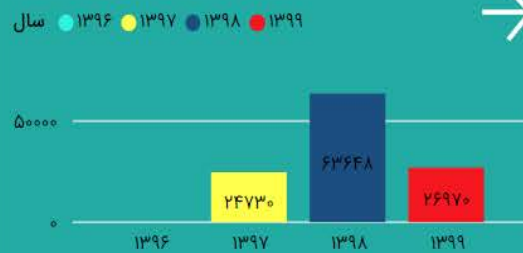
مکاتبات به تفکیک شهرستان



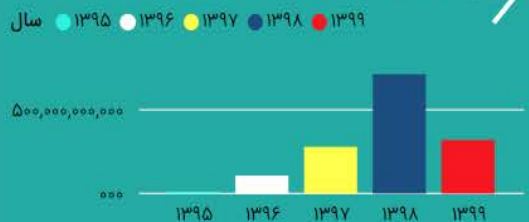
تعداد مجوز ساخت و ساز به تفکیک سال



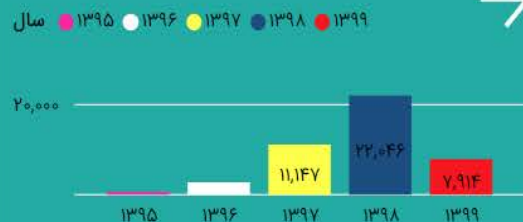
تعداد استعلامات به تفکیک سال



مبلغ پرداختی عوارض به تفکیک سال



تعداد مجوز صادره به تفکیک سال



درخواستهای سرمایه گذاری

پویایی تعاملات دستگاه های اجرایی

تحلیل زمانی صدور مجوزها

درخواست ها

عملکرد دفاتر



تحلیل زمانی صدور مجوزها

1398

سال صدور مجوز

12,854
تعداد گواهی صادره

11
میانگین زمانی صدور گواهی (روز)

9,192
تعداد پروانه صادره

61
میانگین زمانی صدور پروانه (روز)

محدوده ها



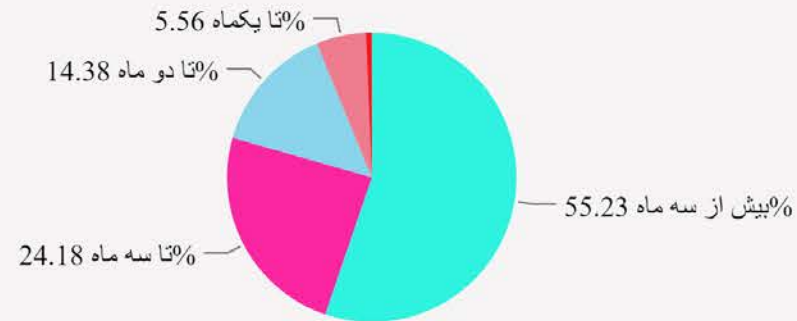
- انتخاب همه
- آستارا
- آستانه اشرفیه
- املش
- بندر انزلی
- تالش
- رشت
- رضوانشهر
- رودبار
- رودسر
- سپاهکل
- شفت
- صومعه سرا
- فومن
- لاهیجان
- لنگرود
- ماسال

میانگین زمان صدور مجوز به تفکیک نوع (روز)

● میانگین روز - سال منتخب ● میانگین روز - سال ماقبل



بازه زمانی صدور مجوز



میانگین زمان صدور مجوز به تفکیک محدوده

● میانگین روز - سال منتخب ● میانگین روز - سال ماقبل



میانگین زمان صدور مجوز به تفکیک وضعیت ساختمان (روز)



نام مجوز

Search

- استعلام محضری
- اصلاح پروانه
- اصلاح سند
- اصلاحیه پایانکار
- بلامانع حوزه
- بلامانع شهرسازی
- بلامانع شهرسازی
- پاسخ آب و فاضلاب
- پاسخ اتحادیه

دستاوردهای سامانه





تاریخ: ۱۳۹۰/۰۱/۲۰

گزارش مکاتبات ارسالی دستگاه ها / واحد ها
استان کرمان

صفحه ۱ از ۱

پارامترهای جستجو

طبقه کاربران: همه

از تاریخ: ۱۳۹۷/۰۷/۰۱

تا تاریخ: ۱۳۹۰/۰۱/۲۰

| ردیف | نام دستگاه بهره بردار / واحد | استعلام | پاسخ | جمع |
|------|------------------------------------------|---------------|---------------|---------------|
| ۱ | شرکت انتقال گاز ایران | ۰ | ۱۹ | ۱۹ |
| ۲ | وزارت بهداشت، درمان و آموزش پزشکی | ۲ | ۳۱ | ۳۳ |
| ۳ | سازمان صنایع کوچک و شهرکهای صنعتی ایران | ۰ | ۴۰ | ۴۰ |
| ۴ | شرکت آب و فاضلاب روستایی | ۰ | ۲ | ۲ |
| ۵ | شرکت آب و فاضلاب شهری | ۷۱ | ۱۲ | ۸۳ |
| ۶ | شرکت سهامی برق منطقه ای | ۱ | ۱۰۰ | ۱۰۱ |
| ۷ | وزارت میراث فرهنگی، گردشگری و صنایع دستی | ۱ | ۳۴۰ | ۳۴۱ |
| ۸ | دفاتر پیشخوان دولت | ۹۱۰ | ۰ | ۹۱۰ |
| ۹ | شرکت مدیریت منابع آب کشور | ۱۰۵ | ۴۵۲ | ۵۵۷ |
| ۱۰ | سازمان حفاظت محیط زیست کشور | ۴۹۴ | ۱,۳۲۱ | ۱,۸۱۵ |
| ۱۱ | سازمان اوقاف و امور خیریه | ۲۴ | ۱,۸۱۸ | ۱,۸۴۲ |
| ۱۲ | شرکت توزیع نیروی برق | ۷۳۹ | ۹۰۳ | ۱,۶۴۲ |
| ۱۳ | حوزه راهداری و حمل و نقل جاده ای | ۷ | ۶۵۳ | ۶۶۰ |
| ۱۴ | وزارت جهاد کشاورزی | ۱,۰۸۰ | ۶۱۷ | ۱,۶۹۷ |
| ۱۵ | سازمان جنگلها، مراتع و آبخیزداری کشور | ۱۶۱ | ۴,۴۵۰ | ۴,۶۱۱ |
| ۱۶ | بنیاد مسکن انقلاب اسلامی | ۱,۵۱۳ | ۶,۲۳۱ | ۷,۷۴۴ |
| ۱۷ | وزارت صنعت، معدن و تجارت | ۵۱۲ | ۳۶ | ۵۴۸ |
| ۱۸ | نظام مهندسی کشاورزی و منابع طبیعی کشور | ۴,۳۹۰ | ۴ | ۴,۳۹۴ |
| ۱۹ | شرکت توزیع برق جنوب | ۸۹ | ۴,۵۱۷ | ۴,۶۰۶ |
| ۲۰ | شهرداریها | ۱۰,۶۳۷ | ۱,۳۴۳ | ۱۲,۰۰۰ |
| ۲۱ | دھیاری ها | ۱۷,۷۵۳ | ۲,۲۶۶ | ۲۰,۰۱۹ |
| ۲۲ | شرکت گاز | ۳,۵۲۸ | ۹۷۸ | ۴,۵۰۶ |
| ۲۳ | شرکت آب و فاضلاب | ۵۸۰ | ۳۷۰ | ۹۵۰ |
| ۲۴ | سازمان تامین اجتماعی | ۱۹ | ۳,۱۱۸ | ۳,۱۳۷ |
| ۲۵ | حوزه راه و شهرسازی | ۲,۰۴۴ | ۲,۳۶۸ | ۴,۴۱۲ |
| | جمع | ۴۴,۷۰۰ | ۳۱,۹۵۹ | ۷۶,۶۵۹ |

آمار ثبت درخواست دفاتر استان در سال ۱۳۹۹

ثبت درخواست (سیستم املاک) ۰۱/۰۱/۱۳۹۹ لغایت ۳۰/۱۲/۱۳۹۹

کل درخواست ثبت شده : ۳۱۰

صدور مجوز: ۴۰

اعلام نتیجه: ۲۶

ثبت درخواست (سیستم اشخاص) ۰۱/۰۱/۱۳۹۹ لغایت ۳۰/۱۲/۱۳۹۹

کل درخواست ثبت شده : ۲۵۱

صدور مجوز: ۸۷

اعلام نتیجه: ۲۰

